

Paletli Ekskavatör

DX490LC-7K

Maksimum Güç	394,2 hp
Çalışma Ağırlığı	50,4 t
Kova Kapasitesi	1,71 - 3,6 m ³



KARLILIĞINIZI, ÜRETKENLİĞİNİZİ VE YAKIT VERİMLİLİĞİNİZİ ARTIRIN

YÜKSEK ÜRETKENLİK VE DÜŞÜK SAHİP OLMA MALİYETİ

Yüksek üretkenlik ve daha az yakıt tüketimini etkin ve rahat bir çalışma ortamında sunar.

SAĞLAMLIK

Güçlendirilmiş kalıp, dövme çelik dönme noktaları ve güçlendirilmiş ağır hizmet arm ve bomu sayesinde yüksek dirençli darbelerle karşı dayanıklılık sağlar. Çok yönlülük için tekli bom veya çiftli bom eklenmiştir. Hidrolik hat yönlendirmesi yatırımınızı korumak adına geliştirilmiştir.

GÜVENLİĞİNİZ ÖNCELİĞİMİZDİR

Arka ve sağ yan kameralar standart olmak üzere, kayma önleyici basamaklar ve platformların yanında üst yapıdaki korkuluklar güvenliğiniz için geliştirilmiştir. Opsiyonel 360° çepçevre görüş kamerası (AVM) etrafta insanlar varken yapılan çalışmalarda maksimum güvenlik için özgün ultrasonik tespit özelliğine bağlanabilir. Büyük yan aynalar, 7 güçlü LED çalışma ışığı (seçenek olarak 4 ilave ışık), seyir alarmı bulunmaktadır.

ÖZEL UYGULAMALAR

16 ve 19,6 metrelik uzun menzilli makinelerimiz özel uygulamalar için idealdir.

ÜRETKENLİK

En son teknoloji ürünü kova ve arm yüksek kazma kuvvetine sahiptir.

ALT YÜRÜYÜŞ TAKIMI DAYANIKLILIĞI

Dövme çelik ve derin sertleşmeli, yağlamalı üst silindirler, ısıl işleme tabi tutulmuş zincir dişlileri, derin sertleşmeli, ısıl işleme tabi tutulmuş, yağlanmış ve uzun ömürlü palet zincirleri.



KONFOR

Düşük gürültü ve titreşim seviyeleri, mükemmel 360° kamera görüşü ile geniş ve konforlu kabinin keyfini çıkarın. Tamamen ayarlanabilir, ısıtılabilir hava süspansiyonlu koltuk, standart olarak iklim kontrollü klima operatörün konfor içinde çalışmasını sağlamaktadır.

KULLANIM KOLAYLIĞI

Yüksek ekran çözünürlüğüne sahip 8" (inç) genişliğinde DEVELON Akıllı Dokunmatik Ekran makinenizin tüm işlevleri ve ayarlarını tek bir yerde toplar. Özel jog anahtarı, 4 çalışma ve 4 güç modu ile operatörün çalışma verimini artırmıştır.

MOTOR

Düşük devirde yüksek torka sahip olağanüstü güçlü yeni SCANIA motoru, güvenilirlik ve düşük çevresel etkiyi bünyesinde toplar. Stage5 emisyon seviyesine uygun 6 silindiri motor, 1800 dev/dk'da 394,2 hp güç sağlar.

MÜKEMMEL YAKIT VERİMLİLİĞİ

D-EcoPower sistemiyle birlikte Akıllı Güç Kontrol (SPC) sistemi, önceki nesle kıyasla %11 daha fazla yakıt verimliliği sağlar. Sistem, herhangi bir enerji kaybı yaşamamak için gereken tam yağ miktarını sunar.

BAKIM KOLAYLIĞI

Bakım verilerine direkt olarak kontrol panelinden ulaşabilirsiniz. Zemin seviyesinden filtreler kolay erişim sağlanabilir. Soğutucuları korumak ve arıza süresini en aza indirmek için soğutma bölmesi, emme havası için ince gözenekli bir ağ ile donatılmıştır. Bu yenilikler bakım işlemlerini keyifli bir hale getirir.

GELİŞMİŞ FİLTRELEME

En üstün verimliliğe sahip filtreler ve temizleyiciler yatırımınızı en iyi şekilde korumak için makineyi su, toz ve partiküllere karşı korur.



50 tonluk piyasadaki en geniş alt yürüyüş takımına sahip DX490LC-7K üstün denge sağlar..

Değişken Şasi (DX490LC-7K):

- Dar kapalı/açık: 2,99 / 3,49 m

- STD standart kapalı/açık: 3,34 / 3,90 m

DÜŞÜK YAKIT TÜKETİMİ VE MAKSİMUM PERFORMANS İLE KAZANCINIZI ARTIRIN



VERİMLİLİĞİNİZİ EN ÜST SEVİYEYE TAŞIYIN

DX490LC-7K Stage5 Scania DC-13 motoruna sahiptir.

- Stage5 çevreci motor çevresel kirlenmeyi azaltır.
- Egzoz gazları Seçici Katalitik Azaltım (SCR) teknolojisi, Dizel Oksidasyon Katalizörleri (DOC) ve Dizel Partikül Filtresi (DPF) ile artırılır.

DÜŞÜK YAKIT TÜKETİMİ

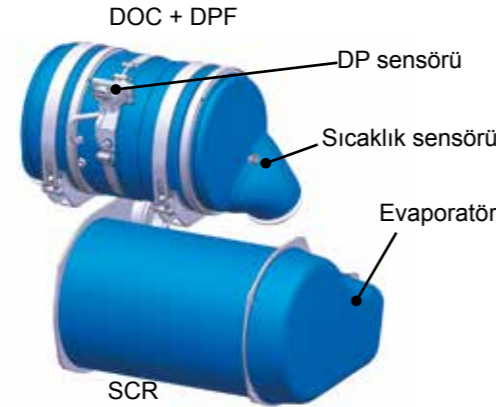
- 4 güç modu (Eco - Standart - Güç - Artırılmış Güç) tüm koşullarda optimum güç ve daha düşük yakıt tüketimi sağlamak adına otomatik Akıllı Güç Kontrol sistemi bulunmaktadır.
- Akıllı Güç Kontrol (SPC3) sistemi motor devrini çalışma koşullarına göre azaltır ve pompa torkunu ayarlar. Sistem, yakıt verimliliğini artırmak için motor gücü ve hidrolik çıkıyı otomatik olarak ayarlar.
- Otomatik motor kapatma seçeneği ile makine belirli bir süre rölantide çalıştığında motoru kapatır. Operatör Develon Akıllı ekran aracılığıyla kapatma öncesi gecikme süresini ayarlayabilir.

DEĞİŞKEN GEOMETRİLİ TURBOŞARJ

Tüm hız ve yük koşulları altında, egzoz gazının daha temiz olması ve yakıt tasarrufunun artırılması için motor yanma odasına optimum hava akışı sağlar.

AKILLI GÜÇ KONTROLÜ (SPC3)

Değişken Hız Kontrolü ve Pompa Tork Kontrolü sistemleri, üretkenliği korurken verimliliği artırmak için birlikte çalışır. Sistem motor devrini düşürür ve çalışma koşullarına göre pompa torkunu ayarlar.



D·ECOPOWER

Endüstride yeni standartları belirleyecek üstün teknoloji: Özel ECO güç sistemi üretkenliği artırır ve yakıt tasarrufu sağlar. Basınç kontrollü pompa, kapalı merkez ana kontrol valfi ve 9 sensör sürekli olarak sabit bir miktarda yağı sisteme beslemek yerine gerekli hassas miktarı elektronik olarak algılar, kontrol eder ve gerekli yağ miktarını hassas bir şekilde ölçer. Hidrolik sistem çıktı gereklilikleri motor beygir

gücüyü optimize edilmiştir. Bunun sonucunda elde edilen verimlilik üretkenliği artırır ve yakıt tüketimini azaltır. Kontroller aracılığıyla geliştirilmiş geri besleme, üst seviye operatör konforu ve daha kolay makine kontrolü sağlar.

DAYANIKLI VE UZUN ÖMÜRLÜ DEĞER KAYBETMEYEN YATIRIM

İşinizde, güvенеbileceğiniz ekipmanlara ihtiyaç duyarsınız. DEVELON iş makinelerimizi geliştirirken dayanıklılık ve güvenilirliğe özel önem veririz. Malzemelerimiz ve yapılarımız en zor koşullarda bile güç ve dirençlilik için en katı testlerden geçirilir. İşletme maliyetlerinizi azaltmak için, sürekli olarak en dayanıklı makineleri üretiyoruz.

UZUN ÖMÜRLÜ, TAM DONANIMLI, AĞIR HİZMET PERFORMANSI İÇİN TASARLANDI

AŞIRI SAĞLAM X ŞAŞİ

3 boyutlu bilgisayar simülasyonları kullanılarak tasarlanan X şeklinde alt yürüyüş takımı optimum yapısal bütünlük ve dayanıklılık sağlar.

YÜRÜYÜŞ TAKIMININ DAYANIKLILIĞI

- Zincir, uzun vadeli güvenilirlik için sızdırmaz, kendinden yağlamalı bağlantılardan oluşur.
- Uzun süreli performans ve rahat bakım için palet yayı ve istikamet tekeri birleştirilmiştir.
- Döküm çelik ağır hizmet zincir dişlileri en üstün direnci sağlar.
- Yürüyüş makaraları uzun ömürlülük için yağlanmıştır.

GÜÇLENDİRİLMİŞ BOM VE ARM

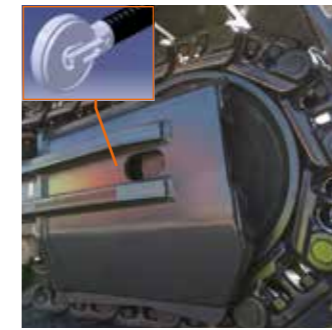
Makinelerimizi geliştirirken tüm bom yapısı boyunca en iyi yük dağılımını hesaplamak için yoğun testler gerçekleştiririz. Daha kalın malzemelerle birlikte eleman yorgunluğunun kısıtlanması ve hem güvenilirlik hem de komponent ömrünün artması anlamına gelir. Arm tabanını daha iyi korumak için güçlendirilmiş çubuklar eklenmiştir. Arm merkezi ve pivot bağlantı başları güçlendirilmiştir.

GELİŞMİŞ FİLTRELEME

- Yakıt filtreleri ve su ayırıcı: Filtre tipi yüksek performanslı bir su ayırıcı yakıttaki suyu etkin bir şekilde ayırarak yakıtla ilgili sorunları en aza indirirken kirleri azaltır. Ön filtreler ve standart olarak bulunan çiftli ana filtreler, yakıt sistemi arızalarını en aza indirecek şekilde yüksek saflık derecesi sağlar.

GELİŞMİŞ PİM VE BAŞLIK TEKNOLOJİSİ

Kullanma süresini artırmak ve gresleme aralıklarını uzatmak için bom mili için yüksek miktarda yağlanmış metal kullanılmıştır. Kova mili, greslemeyi optimize etmek ve pislikleri daha etkin gidermek için özel olarak imal edilmiş yüzey dokusuna ve kendinden yağlamalı kaplamaya sahip EM (Geliştirilmiş Makro Yüzey) burçlarına sahiptir. Yüksek aşınmaya dirençli diskler ve kova mil polimer şimlari dayanıklılığı daha da artırır.



Palet korumaları: makinanın hareketi sırasında daha iyi koruma, palet hizalama ve performans sağlar. Palet başına standart olarak 3 koruma (opsiyonel olarak çiftli ve tam boy palet koruması seçenekleri mevcuttur). Bu çeşitli palet koruma seçenekleri size zorlu uygulamalar için en ideal çözümleri sunar.



1. Geniş tavan penceresi
2. Güneş siperliği
3. Ön cam tutamağı
4. Güneş gözlükleri için saklama bölmesi
5. Ayarlanabilir kumanda konsollarına entegre joystick ve düğmeler
6. Sağ altta geliştirilmiş görünürlük
7. Ayrı koltuk yükseklik ayarı kolu ve yastık yatırma işlevi
8. Düz ergonomik pedallar
9. Kolay temizlenen düz ve geniş zemin

GELİŞMİŞ OPERATÖR KONFORU

SINIFININ EN İYİ OPERATÖR KONFORU

DX490LC-7K size olası en iyi çalışma koşullarını sağlamak üzere tasarlanmıştır. Son teknoloji ROPS kabini basınçlı ve güvenliğinizi için ISO sertifikalıdır. Hava süspansiyonlu, üstün kaliteli ısıtmalı koltuk (isteğe bağlı koltuk soğutması da mevcuttur) sıra dışı bir operatör konforu sağlar. Ayarlanabilir direksiyon kolunu öne eğerek geniş ve konforlu kabinin keyfini çıkarın.

BİRİNCİ SINIF KONFOR

Koltuğunuzda rahatça oturarak çalışma sahasını 360° net olarak görürsünüz. Birden fazla adet saklama bölmesine kolay erişime sahiptir. Gürültü ve titreşim seviyeleri oldukça düşüktür. Klima ve otomatik iklim kontrolü yorgun hissetmeden saatlerce çalışmanıza olanak tanır. Pedallar, joystickler ve kol dayanaklarının hepsi operatör konforu ve verimliliği için tasarlanmıştır.

KABİN SÜSPANSİYONU

Kabin süspansiyon sistemi (CabSus kabin altlığı) yüksek titreşimleri sönümler ve darbeye karşı mükemmel koruma sağlar. Sistem geleneksel viskoz burçlu süspansiyon sisteminden daha etkin bir şekilde şokları ve titreşimi emer.

BÜYÜK DOKUNMATİK EKРАН

Geniş, 8" (inç) dokunmatik ekran, güç ayarları ve yedek hidrolik sistem ayarları dahil farklı menülerde kolayca gezinmenizi sağlar. Bluetooth cihazına bağlanabilir veya favori radyo istasyonunuzu dinleyebilirsiniz.

360° KAMERA SİSTEMİ (OPSİYONEL)

360° kamera sistemi size makinenin etrafındakilerin tamamını gösterir.





1. Oransal anahtar
2. Ekran monitörü
3. Kırıcı/Servo Düğmesi
4. Joystick 1-dokunmatik işlev düğmesi
5. Marş anahtarı (Başlatma Durdurma düğmesi)
6. Motor devir kontrol kadranı
7. Seyir hızı seçme anahtarı
8. Lamba düğmesi
9. Kabin çalışma lambası anahtarı
10. Son işlem sistem anahtarı
11. Bluetooth kontrol paneli
12. Klima ve ısıtma kumanda paneli
13. Silecek kumanda paneli
14. Hızlı bağlantı düğmesi

HASSAS VE KOLAY KONTROL

DİNAMİK GÜÇ YÖNETİMİ

- Otomatik yürüyüş hızı fonksiyonu (yavaş/hızlı)
- Güç takviye sisteminin aktif hale getirilmesi kazma kuvvetini %10 artırır.
- Tek tuşla rölantri düğmesi motor devrini anında azaltır veya rölantriye düşürür.
- Otomatik rölantri tüm kontroller nötre döndükten 4 saniye sonra başlar. Böylece yakıt tüketimi azalır ve kabindeki gürültü seviyesi azalır.

AKILLI YÜZER BOM MODU (OPSİYONEL)

- "Akıllı Yüzer Bom" fonksiyonu bom'un uygulamaya göre serbestçe hareket etmesini sağlar:
- Hidrolik kırıcı ayarı: Bom aşağı işlemi sırasında bom kendi ağırlığı ile serbestçe aşağıya inerek titreşimi, makine üstündeki stresi azaltır ve kırıcı ömrünü artırır.
 - Tam yüzer mod: Bom aşağı seçimi sırasında zemin üzerinde çekilirken bomun istenildiği şekilde yükselmesine ve inmesine izin verilir.

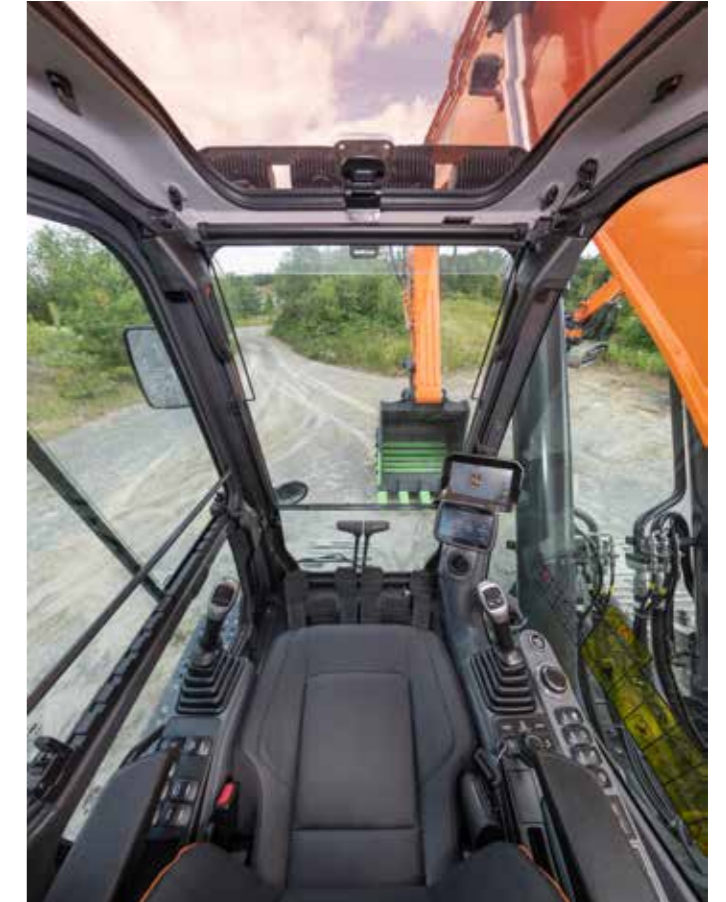
4 ÇALIŞMA MODU VE 4 GÜÇ MODU

Bu modlar, yakıt tüketimini en aza indirirken, özel uygulamaya göre gerekli gücü sağlar:

- Çalışma modları: Tek yönlü mod, çift yönlü mod, kazma modu ve kaldırma modu
- Güç modları: Artırılmış güç modu, güç modu, standart mod, ekonomi modu

VERİMLİLİK PARMAKLARINIZIN UCUNDA

- Yeni çok işlevli 8" (inç) DEVELON Akıllı Ekran, görsel ve sezgisel bir formatta gerekli tüm bilgileri görüntüler.
- Optimum verimliliğe ulaşmak için tek bakışta makinenin durumunu ve ayarlarını kontrol edebilirsiniz.
- DEVELON'un benzersiz jog shuttle düğmesi tüm makine işlevleri üzerinde size kolay ve tam kontrol olanağı sunar.
- Oldukça hassas ve zahmetsiz joystick güvenli, kesintisiz ve kendinizden emin bir şekilde çalışmanızı sağlar.
- Joysticklerdeki orantısız parmak anahtarları hidrolik ataşmanların optimum kontrolü için operatör tercihinine göre yatay veya dikey olarak monte edilebilir.



YÜKSEK KONFORUN KEYFİNİ ÇIKARIN

Ergonomik kumandalar ve yüksek çözünürlüğe sahip Develon Akıllı Dokunmatik Ekran sayesinde makinenin tüm kontrolleri tamamen elinizin altında.

MAKSİMUM ÇALIŞMA SÜRESİ İÇİN KOLAY BAKIM

BAKIM ERİŞİMİ KOLAY HALE GETİRİLMİŞTİR

- Tüm üst yapıya daha güvenli ve kolay erişim için kayma önleyici basamak ve plakaların yanında büyük korkuluklar monte edilmiştir.
- Klima filtresi kolay erişim için kabinin bir tarafına yerleştirilir. Filtre kapağı bir anahtarla kilitleyip açılabilir.
- Akü kesme şalteri uzun süreli park durumunda aküyü ayırmayı kolaylaştırır.
- Makine çalışma saati göstergesi zemin seviyesinden kolaylıkla kontrol edilebilir.
- Bakımı kolaylaştırmak ve sızıntıdan kirlenmeyi önlemek için ön filtre boru hattı ve yakıt deposu drenaj borularına kapatma valfleri takılmıştır.
- Motor parçalarına üst ve yan panellerden rahatça erişilebilir.
- Ekstra erişilebilirlik ve bakım kolaylığı için tüm filtreler (motor yağı filtresi, yakıt ön filtresi, yakıt filtreleri ve pilot filtre) pompa bölmesinde bulunur.
- Yakıt filtrelerinin havasının alınması için elektrikli transfer pompası standart olarak sunulmuştur.
- Yan kapılardaki soğutucunun üzerindeki ızgaralar sayesinde daha iyi soğutma performansı ve daha az bakım için soğutucuya giden giriş havasını filtreler.

ADBLUE® DEPOSU

Motor beynine bağlı depodaki sensörler düşük AdBlue® seviyelerini veya diğer herhangi bir arızayı tespit eder.

MERKEZİ GRESLEME NOKTALARI

Bakım işlemlerini kolaylaştırmak için, ekipman gresleme noktaları merkezileştirilmiştir. Otomatik yağlama sistemi opsiyonel olarak takılabilir.



TEKNİK ÖZELLİKLER

MOTOR

Üstün performans ve yakıt verimliliği için tasarlanmış olan Scania DC13 311A dizel motor, Stage5 emisyon standartlarını karşılamaktadır. Motor, makine performansını optimize etmek için yüksek basınçlı yakıt enjektörleri, havadan havaya ara soğutucu ve elektronik motor kontrolü kullanır. 4 döngülü suyla soğutma, değişken geometri turboşarjlı, dizel oksidasyon katalizatörü (DOC), Seçici Katalitik Azaltım (SCR) ve Dizel Partikül Filtresi (DPF).

Model

Scania DC13 311A

Silindir sayısı

6

1800 dev/dk'da nominal güç

SAE J1995 294 kW (394.2 hp)
SAE J1349 289 kW (387.6 hp)

Maksimum tork

189.8 kgf·m @ 900-1500 rpm

Rölanti (düşük - yüksek)

750 [±20] - 1900 [±25] rpm

Motor hacmi

12700 cm³

Çap x strok

130 mm x 160 mm

Marş

24 V / 6 kW

Aküler – Alternatör

2 x 12 V, 200 Ah - 28 V, 100 A

Hava filtresi

Çift elemanlı hava temizleyici ve ön filtreli Siklon Turbo toz separatörü

HİDROLİK SİLİNDİRLER

Yüksek mukavemetli çelik piston kolları ve silindir gövdeleri en zorlu koşullarda çalışmayı sağlar. Daha uzun piston ömrü için tüm silindirlere takılmış darbe emici mekanizma bulunmaktadır.

Silindirler	Adet	Çap x Çubuk Çapı x Strok (mm)
Bom	2	170 x 115 x 1650
Arm	1	190 x 130 x 1980
Kova	1	170 x 115 x 1341

AĞIRLIK

	DX490LC-7K (dar/geniş paletle)		
	Pabuç genişliği (mm)	Makine ağırlığı (t)	Zemin basıncı (kgf/cm ²)
Üçlü palet tırnağı	600 (Std)	49,8 / 50,4	0,86 / 0,87
	750	50,8 / 51,4	0,70 / 0,71
	800	51,0 / 51,6	0,66 / 0,67
	900	51,6 / 52,2	0,60 / 0,60
Plastik Pabuç	600	49,8 / 50,4	0,86 / 0,87

HİDROLİK SİSTEM

e-EPOS (Elektronik Güç Optimizasyon Sistemi) ekskavatörün beynidir; tüm çalışma koşulları için yakıt tüketimini en aza indirir ve hidrolik sistemin verimliliğini optimize eder. Motor ve hidrolik sistemin çalışmasını uyumlandırmak için e-EPOS, veri transfer bağlantısı aracılığıyla motorun elektronik kumanda birimine (ECU) bağlanır.

- Yüksek tork veya yüksek hız seçeneği sunan 2 sürüş vitesi
- Yakıt tasarrufu için çapraz algılamalı pompa sistemi
- Otomatik rölanti sistemi
- 4 çalışma modu, 4 güç mod
- Yedek hidrolik devrelerin kumanda panelinden akış ve basınç kontrolü
- Bilgisayar yardımlı pompa güç kontrolü

Ana pompa

Değişken hacimli, aksenal pistonlu 2 pompa 1800 dev/dk'da azami akış 2 x 390 l/min

Pilot pompa

Dişli pompa
1800 dev/dk'da azami akış 24 l/min

Tahliye vanası ayarları

Ekipman 380 bar (387,5 kgf/cm²)
Yürüyüş 343 bar (350 kgf/cm²)
Kule 294 bar (300 kgf/cm²)
Pilot 40 bar (40,8 kgf/cm²)

KULE DÖNÜŞ MEKANİZMASI

Kule dönüş mekanizması maksimum tork için aksenal pistonlu motor ve 2 kademeli yağa batırılmış palet dişli sistemi tarafından tahrik edilmektedir.

- Dönüş yatağı: Tek sıralı, kesme tip bilyalı yatak ve sertleştirilmiş dahili dişli
- Yağa batırılmış iç dişli ve pinyon

Maksimum kule dönüş hızı

9,2 rpm

Maksimum kule dönüş torku

20130 kgf·m

KABİN

Klima ve ısıtma sistemleri optimum iklim kontrolünü yaratmak için entegre edilmiştir. Otomatik olarak kontrol edilen fan birkaç delikten kabinin içine dağılan basınçlı ve filtrelenmiş kabin havasını sağlar. Isıtılmalı hava süspansiyonu, ayarlanabilir operatör koltuğuna emniyet kemeri de dahildir. Operatör kendi tercihlerine göre ergonomik koltuğu ve joystick ayrı ayrı ayarlayabilir.

Ağırlıklı emisyon ses basıncı seviyesi operatör konumuna uygundur, LpAd (ISO 6396:2008)

72 dB(A)

Ağırlıklı gürültü güç seviyesi, LwAd (2000/14/EC)

Beyan edilen: 106 dB(A)

Ölçülen: 105 dB(A)

YÜRÜYÜŞ SİSTEMİ

Her palet planet redüksiyon dişlisi üzerinden bağımsız, yüksek torklu eksensel piston motoru ile tahrik edilir. İki levye/ayak pedali, ters dönüş gerektiğinde kolay hareket etme olanağı sağlar. Palet çerçevesi seyir motoru, fren ve planet sağlar. Çoklu disk yürüyüş frenleri yay baskılıdır ve hidrolik olarak serbest kalırlar.

Yürüyüş hızı (düşük-yüksek)

3,2 - 5,6 km/h

Maksimum çekiş

45,7 t

Maksimum tırmanma kapasitesi

35° / %70

SERVİS DOLUM KAPASİTELERİ

Yakıt deposu	626 l
Soğutma sistemi (radyatör)	52.5 l
AdBlue® (DEF) deposu	70 l
Hidrolik yağ tankı	390 l
Motor yağı	45 l
Kule şanzımanı	2 x 5 l
Sürüş donanımı	2 x 9 l

ALT YÜRÜYÜŞ TAKIMI

Aşırı sağlam, yüksek kaliteli ve dayanıklı malzemelerden yapılmıştır.

- Yürüyüş makaraları kendinden yağlamalıdır
- Avaralar ve zincir dişlileri yüzer keçelere sahiptir
- Palet pabuçları üçlü tırnak ile birlikte sertleştirilmiş alaşımdan yapılmıştır
- Özel ısı işlemeli bağlantı pimleri
- Titreşim sönmüleyici gerdirme mekanizmalı hidrolik palet ayarlayıcısı

Üst makaralar (standart pabuç)

3 (değişken palet)

Alt makaralar

9

Her bir taraftaki bağlantı ve pabuç sayısı

53

Bağlantı dayanağı

215,9 mm

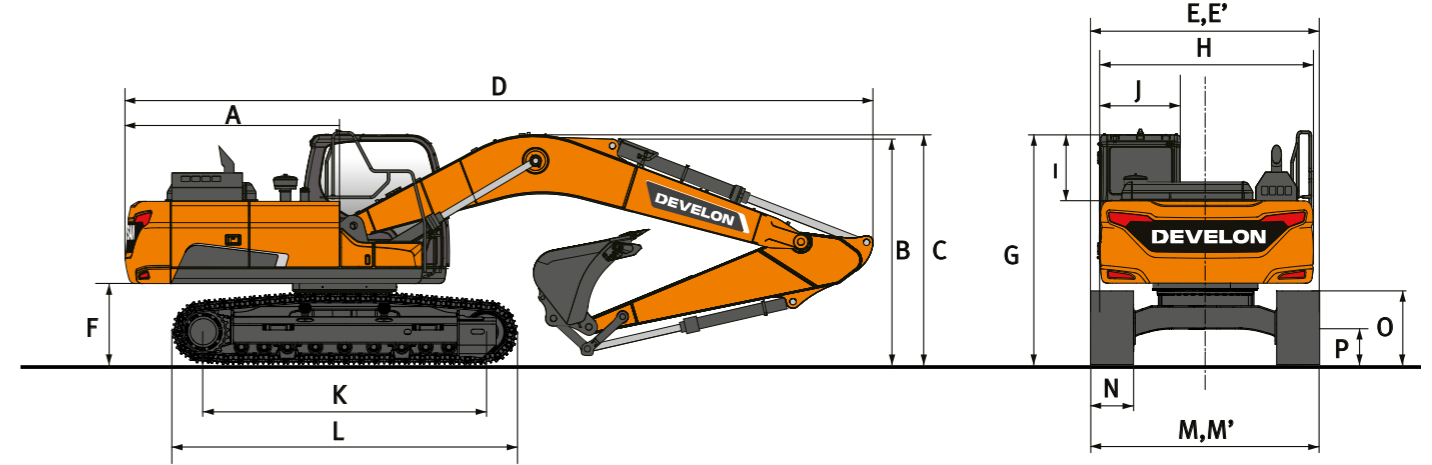
TEKNİK ÖZELLİKLER

GENEL ÖLÇÜLER

KOVALAR

Kova Tipi	Kapasite (m³) SAE	Genişlik (mm)		Ağırlık (kg)	Dar palet (3,49 m) / Geniş palet (3,9 m)				
		Yan kesici olmadan	Yan kesicili		7,1 m bom / 11,1 t arka ağırlık			6,3 m bom / 11,1 t arka ağırlık	
					2,90 m arm	3,35 m arm	3,98 m arm	2,40 m arm	2,90 m arm
GP	1,80	1381	1474	1718	A/A	A/A	A/A	A/A	A/A
	2,14	1588	1682	1910	A/A	A/A	B/A	A/A	A/A
	2,39	1744	1837	2027	A/A	B/A	C/A	A/A	A/A
	2,86	2037	2130	2279	C/A	C/B	D/C	A/A	A/A
R2H	1,80	1232	1266	1831	A/A	A/A	A/A	A/A	A/A
	2,07	1382	1416	1952	A/A	A/A	B/A	A/A	A/A
	2,35	1532	1566	2121	A/A	B/A	C/A	A/A	A/A
	2,72	1732	1766	2283	C/A	C/B	D/B	A/A	A/A
	2,91	1832	1866	2411	C/B	D/B	D/C	A/A	A/A
R2S	3,28	2032	2066	2572	D/B	D/C	-/D	A/A	B/A
	1,94	1350	-	2268	A/A	A/A	B/A	A/A	A/A
	2,22	1500	-	2407.8	A/A	B/A	C/A	A/A	A/A
	2,59	1700	-	2593.6	C/A	C/B	D/B	A/A	A/A
Kaya	2,78	1800	-	2735.7	C/B	D/B	C/C	A/A	A/A
	3,15	2000	-	2921.6	D/C	D/C	-/D	A/A	B/A

A: Yoğunluğu 2100 kg/m³ veya altında olan malzemeler için uygundur. B: Yoğunluğu 1800 kg/m³ veya altında olan malzemeler için uygundur.
C: Yoğunluğu 1500 kg/m³ veya altında olan malzemeler için uygundur. D: Yoğunluğu 1200 kg/m³ veya altında olan malzemeler için uygundur.
ISO 10567 ve SAE J296'ya dayanmaktadır, arm uzunluğuna hızlı bağlantı dahil değildir. Yalnızca referans amaçlıdır.

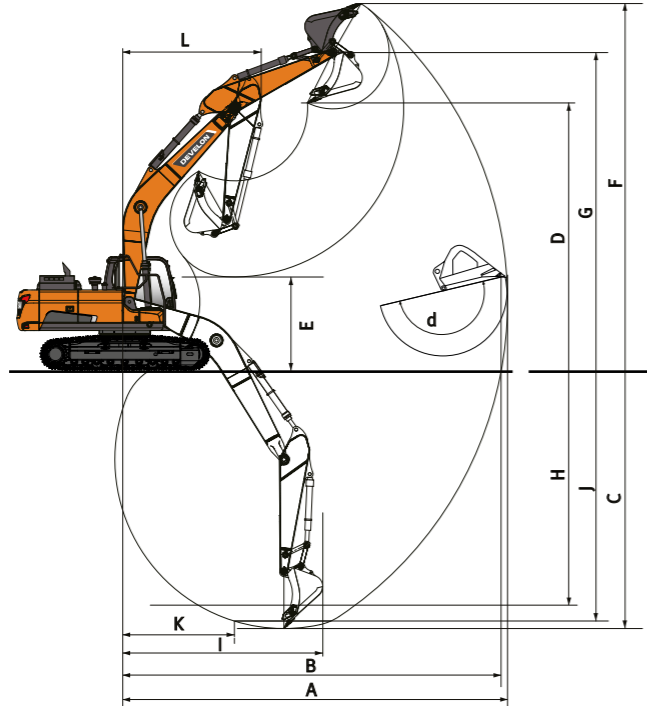


GENEL ÖLÇÜLER

	Birim	DX490LC-7K (değişken pabuç)					
		7100		7100 HD	6300		
Bom ölçüsü	mm						
Arm ölçüsü	mm	2900	3350	3980	3350 HD	2400	2900
Kova kapasitesi	m³	2,39	2,14	1,80	1,71	3,28	2,91
A Kuyruk dönüş yarıçapı	mm	3800	3800	3800	3800	3800	3800
B Nakliye yüksekliği (bom)	mm	3800	3580	3815	3580	4010	4125
C Nakliye yüksekliği (hortum)	mm	3895	3705	3910	3705	4060	4165
D Nakliye uzunluğu	mm	12330	12230	12310	12230	11720	11530
E Nakliye genişliği (standart)	mm	3340	3340	3340	3340	3340	3340
E' Nakliye genişliği (dar)	mm	2990	2990	2990	2990	2990	2990
F Arka ağırlık açıklığı	mm	1430	1430	1430	1430	1430	1430
G Kabin üstü yüksekliği	mm	3350	3350	3350	3350	3350	3350
H Mahfaza genişliği	mm	2990	2990	2990	2990	2990	2990
H Mahfaza genişliği	mm	3296	3296	3296	3296	3296	3296
I Mahfaza üstü kabin yüksekliği	mm	845	845	845	845	845	845
J Kabin genişliği	mm	1010	1010	1010	1010	1010	1010
K Aks mesafesi	mm	4475	4475	4475	4475	4475	4475
L Palet uzunluğu	mm	5455	5455	5455	5455	5455	5455
M Yürüyüş tk. genişliği (standart)	mm	3340 / 3900*	3340 / 3900*	3340 / 3900*	3340 / 3900*	3340 / 3900*	3340 / 3900*
M' Yürüyüş tk. genişliği (dar)	mm	2990 / 3490*	2990 / 3490*	2990 / 3490*	2990 / 3490*	2990 / 3490*	2990 / 3490*
N Palet pabucu genişliği	mm	600	600	600	600	600	600
O Palet yüksekliği**	mm	1180	1180	1180	1180	1180	1180
P Zemin boşluğu**	mm	730	730	730	730	730	730

* : geri çekilmiş / uzatılmış (yan basamaklı + 200 mm)
** : trnaksız

ÇALIŞMA ÖLÇÜLERİ



ÇALIŞMA ÖLÇÜLERİ

	Birim	DX490LC-7K (değişken pabuç)					
		7100		7100 HD		6300	
Bom ölçüsü	mm	7100		7100 HD		6300	
Arm ölçüsü	mm	2900	3350	3980	3350 HD	2400	2900
Kova kapasitesi	m ³	2,39	2,14	1,80	1,71	3,28	2,91
A Maks. kazma erişimi	mm	11720	12125	12670	12125	10305	10735
B Maks. kazma uzanma (yer)	mm	11455	11865	12425	11865	10000	10445
C Maks. kazma derinliği	mm	7340	7790	8405	7790	6260	6755
D Maks. yükleme yüksekliği	mm	7725	7865	8025	7865	6650	6750
E Min. yükleme yüksekliği	mm	3580	3130	2510	3130	3505	2980
F Maks. kazma uzunluğu	mm	10920	11050	11205	11050	9495	9630
G Maks. kova pim yüksekliği	mm	9550	9690	9850	9690	8455	8555
H Maks. dikey duvar derinliği	mm	4045	4370	4930	4370	590	1155
I Maks. dikey yarıçapı	mm	9710	9970	10235	9970	9845	10095
J Maks. kazma derinliği (8" seviye)	mm	7165	7635	8265	7635	6020	6535
K Min. yarıçap (8" seviye)	mm	3885	3895	3905	3895	3195	3175
L Min. kule dönüş yarıçapı	mm	5235	5210	5185	5210	4740	4715
d Kova açısı	°	181,2	189,1	180,9	189,1	184,5	186,2

KAZMA KUVVETİ (ISO)

	Birim	DX490LC-7K (değişken pabuç)					
		7100		7100 HD		6300	
Bom ölçüsü	mm	7100		7100 HD		6300	
Arm ölçüsü	mm	2900	3350	3980	3350 HD	2400	2900
Kova kapasitesi	m ³	2,39	2,14	1,80	1,71	3,28	2,91
Kova kazma kuvveti (Normal / ek güç)	ton	29,0 / 30,8	29,0 / 30,8	29,0 / 30,8	30,7 / 32,6	28,4 / 30,1	28,4 / 30,1
Arm koparma kuvveti (Normal / ek güç)	ton	24,4 / 25,8	21,4 / 22,7	19,1 / 20,3	21,4 / 22,7	28,3 / 30,0	24,4 / 25,8

KALDIRMA KAPASİTESİ

PALET GENİŞLİĞİ: 3490 MM · KOVASIZ

(BİRİM: 1000 KG)

A	3,0 m		4,5 m		6,0 m		7,5 m		9,0 m		Maks. erişim				
B	☺	☹	☺	☹	☺	☹	☺	☹	☺	☹	☺	☹	A		
Bom 6,3 m · Arm 2,4 m · Pabuç 600 mm · Arka ağırlık 8,5 t															
7,5 m													14,15*	12,87	6,84
6,0 m					15,27*	15,27*	14,00*	10,96					13,93*	10,39	7,74
4,5 m					17,15*	14,90	14,67*	10,68					13,99*	9,16	8,28
3,0 m					19,17*	14,16	15,62*	10,32					13,62	8,59	8,51
1,5 m					20,56*	13,61	16,20	10,02					13,54	8,48	8,47
0,0 m			27,81*	20,41	20,86*	13,35	16,02	9,86					14,21	8,85	8,15
-1,5 m			25,85*	20,55	19,87*	13,35	15,27*	9,91					15,20*	9,88	7,52
-3,0 m	27,77*	27,77*	22,09*	20,94*	16,90*	13,64							15,14*	12,32	6,48

PALET GENİŞLİĞİ: 3900 MM · KOVASIZ

Bom 6,3 m · Arm 2,9 m · Pabuç 600 mm · Arka ağırlık 8,5 t

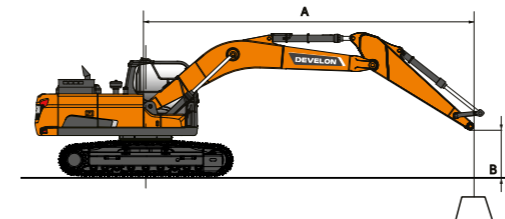
7,5 m													12,66*	12,66*	7,36
6,0 m							13,12*	12,97					12,50*	11,18	8,20
4,5 m			20,82*	20,82*	16,23*	16,23*	13,99*	12,64					12,81*	9,99	8,71
3,0 m					18,45*	17,04*	15,10*	12,23					12,82	9,42	8,93
1,5 m					20,14*	16,39	16,03*	11,88					12,73	9,32	8,89
0,0 m			28,23*	25,08*	20,83*	16,03	16,18	11,66					13,28	9,67	8,59
-1,5 m	25,30*	25,30*	26,84*	25,10*	20,30*	15,94	15,83*	11,61					14,52*	10,67	7,99
-3,0 m	31,42*	31,42*	23,75*	23,75*	18,14*	16,12							14,77*	12,90	7,03
-4,5 m			17,71*	17,71*									14,18*	14,18*	5,49

Bom 7,1 m · Arm 2,9 m · Pabuç 600 mm · Arka ağırlık 8,5 t

9,0 m													11,78*	11,78*	7,38
7,5 m							11,84*	11,84*					11,12*	10,6	8,50
6,0 m							14,22*	14,22*	12,49*	12,49*	11,64*	9,55	10,93*	9,13	9,23
4,5 m							16,40*	16,40*	13,58*	12,37	12,04*	9,36	11,08*	8,32	9,68
3,0 m							18,55*	16,40	14,73*	11,89	12,48	9,12	10,81	7,92	9,88
1,5 m							19,95*	15,77	15,63*	11,51	12,25	8,91	10,74	7,84	9,85
0,0 m			18,79*	18,79*	20,34*	15,47	15,78	11,27	12,11	8,78	11,11	8,08	11,11	8,08	9,58
-1,5 m			25,44*	24,43	19,75*	15,42	15,67*	11,21	12,13	8,79	12,04	8,74	12,04	8,74	9,05
-3,0 m	28,38*	28,38*	22,87*	22,87*	18,09*	15,58	14,23*	11,33					12,36*	10,08	8,21
-4,5 m	22,68*	22,68*	18,60*	18,60*	14,65*	14,65*							11,84*	11,84*	6,95

Bom 7,1 m · Arm 3,35 m · Pabuç 600 mm · Arka ağırlık 8,5 t

9,0 m													11,14*	11,14*	8,66*	8,66*	7,92		
7,5 m													11,14*	11,14*	8,23*	8,23*	8,96		
6,0 m													11,88*	11,88*	11,07*	9,65	8,11*	8,11*	9,66
4,5 m			20,84*	20,84*	15,59*	15,59*	13,03*	12,48	11,60*	9,43	8,22*	7,83	10,09						
3,0 m			21,39*	21,39*	17,86*	16,58	14,28*	11,97	12,25*	9,15	8,55*	7,46	10,28						
1,5 m			16,84*	16,84*	19,52*	15,85	15,31*	11,54	12,25	8,91	9,13*	7,38	10,25						
0,0 m			21,19*	21,19*	20,23*	15,45	15,76	11,25	12,07	8,74	10,07*	7,58	9,99						
-1,5 m	17,04*	17,04*	26,23*	24,22	19,96*	15,33	15,64	11,13	12,02	8,69	11,19	8,12	9,49						
-3,0 m	26,21*	26,21*	23,99*	23,99*	18,66*	15,42	14,75*	11,20					11,96*	9,23	8,69				
-4,5 m	25,84*	25,84*	20,25*	20,25*	15,89*	15,75	11,80*	11,54					11,74*	11,52	7,51				



☺ : Ön taraf değeri.

☹ : Yan veya 360° nominal değer.

1. Kaldırma kapasiteleri ISO 10567:2007(E) standartlarına uygundur.

2. Yükleme noktası kolun ucundadır.

3. * = Nominal yük değerleri hidrolik kapasitesine göre.

4. Gösterilen nominal yükler, devirme yüklerinin %75'ini veya hidrolik kaldırma kapasitesinin %87'sini aşmaz.

5. Kova ile kaldırma kapasitesi için değerlerdeki gerçek kova ağırlığını çıkarmanız yeterlidir.

6. Gösterilen konfigürasyonlar makinenin standart donanımını yansıtmayabilir.

STANDART VE OPSİYONEL ÖZELLİKLER

• Standart • Opsiyonel

Motor

- Scania DC13, Stage5'e uygun, SCR, DOC and DPF işlem sonrası
- Değişken turbo şarj cihazı ve havadan havaya iç soğutucu
- Otomatik rölanti işlevi
- Otomatik stop

Hidrolik sistem

- Bom ve arm akış rejenerasyonu
- Kule geri tepme önleme valfleri
- Yedek portlar (valf)
- Kabinden kontrol edilen yardımcı hatlar için akış ve basınç ayarlaması
- Tek dokunuşlu güç takviyesi işlevi
- Akıllı güç kontrolü (SPC3)
- Kırıcı boru hattı
- Silindir tamponlama ve kontaminasyon contaları
- Gösterge panelinden yardımcı hidrolik akış ve basıncın ayarlanması

Kabin & iç mekan

- Basınçlı, ses yalıtımlı ve CabSus monte kabin
- Isıtılabilir, ayarlanabilir havalı süspansiyonlu koltuk ve ayarlanabilir baş desteği ve kol dayanağı
- İklim kontrollü klima
- Güneş storlu çekilerek açılan ön cam ve sökülebilir alt ön cam
- Sola kayar pencere
- Ara üst ve ön alt cam paralel silecek
- Yağmur siperliği
- Arka cam buz çözücü anahtarı
- Arm, bom, kova ve kule dönüşü için ayarlanabilir PPC dirsek kontrol kolları
- Joystickler ve pedallar, ataşmanlar için yardımcı hatların orantılı kontrolü sağlar
- Elle kullanılan kollara sahip seyir pedalları
- Jog anahtarı
- 8" renkli LCD dokunmatik ölçme aleti paneli
- Ataşman yönetim sistemi
- Motor devri (dev/dk) kontrol göstergesi
- Otomatik seyir hızı
- 4 çalışma modu & 4 iş modu
- Elektrikli korna
- Tavan lambası
- Bardak tutucu
- Çoklu saklama bölmeleri (ör. koltuğun altında belge tutucu)
- Saklama alanı
- Isıtma ve soğutma bölümü
- Kolay temizlenen düz ve geniş zemin
- Anahtarsız çalıştırma (Develon Akıllı Anahtar) & uzaktan kapı kilitleme ve açma
- Hırsızlığa karşı koruma
- 12 V yedek elektrik prizi
- Dizüstü bilgisayar arayüzü için seri iletişim portu
- Uzaktan radyo açma/kapama anahtarı
- Radyo hoparlör ve bağlantıları
- Bluetooth yayını ve eller serbest arama sistemiyle radyo + MP3 (stereo)
- Isıtılabilir ve soğutılabilir ayarlanabilir havalı süspansiyonlu koltuk ve ayarlanabilir baş desteği ve kol dayanağı

Güvenlik

- Devrilmeye karşı koruyucu yapı (ROPS)
- Bom ve arm silindiri emniyet valfleri
- Aşırı yük uyarı cihazı
- Üst yapı ve basamaklarda büyük koruma rayları
- Döner işaret lambası
- Delikli metal kayma önleyici plakalar

- Hidrolik emniyet kilidi kolu
- Emniyet camı
- Acil durum çekici
- Sağ ve sol dikiz aynaları
- Kilitlenebilir yakıt kapağı ve örtüsü
- Akü ayırma anahtarı
- Motor yeniden marş önleme sistemi
- Park freni
- LED ışık paketi: 9 güçlü LED ışıklar
- FOGS kabin - üst ve ön kabin korumaları (ISO 10262)
- Ön cam üst ve alt korumaları
- Ultrasonik tespit
- LED çalışma lambaları: 4 ilave lamba (2 kabinin önünde, 2 kabinin arkasında)
- 360° kamera

Diğer

- Bom: 7100 mm - arm: 3350 mm - arka ağırlık: 8500 kg
- DEVELON Fleet Management (telematik sistem)
- Otomatik kapatılabilir yakıt doldurma pompası
- Çift elemanlı hava temizleyici ve ön filtreli siklon turbo toz ayırıcı
- Su ayırıcı sensörlü yakıt ön filtresi
- Radyatör/yağ soğutucu için toz süzgeci
- Hidrolik tahrikli yağ soğutma fanı
- Otomatik arıza teşhis işlevi
- Alternatör (28 V, 100 A) - Akü (2x12 V, 200 Ah)
- Otomatik vites geçişli hidrostatik 2 hızlı yürüyüş sistemi
- Kule dönüş dairesi ve iş grubu pivot noktaları için uzaktan yağlama
- Çiftli pompa akışı
- Motor soğutma suyu ısıtıcısı
- Yakıt filtrelerinin ilk kez çalıştırılması için elektrikli devir pompası
- Arm: 2400 mm, 2900 mm, 3350 mm HD veya 3980 mm
- Bom: 6300 mm veya 7100 mm HD
- Hava kompresörü
- DEVELON kovaları: tam GP, HD ve kaya kovası ürün yelpazesi
- DEVELON hızlı bağlantıları
- Kırıcı için hızlı bağlantı, devirme ve döndürme kovası için hidrolik boru sistemi
- Kırıcı boru tesisatı için ek filtre
- Yüzer bom
- Yağlanmış hava temizleyici
- Düz seyir pedalı (not iki parçalı bomla birleştirilemez)
- Otomatik yağlama sistemi
- Yürüyüş ve kule dönüşü alarmı

Alt yürüyüş takımı

- Hidrolik palet ayarlayıcı ile X - çerçevesi
- Normal palet korumaları
- Yağlanmış ve sızdırmaz palet bağlantıları
- 600 mm üçlü palet tırnağı
- Dar alt yürüyüş takımı
- Çift paletli korumalar
- Tam uzunlukta palet korumaları
- 600 mm çift tırnaklı pabuç
- 750 mm, 800 mm, 900 mm üç tırnaklı pabuç



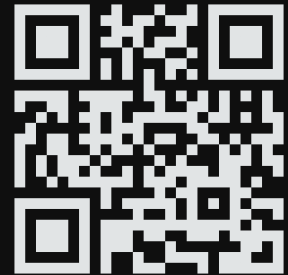
Kataloglarda bulunan Develon ürün görselleri standart ekipmandan farklı olabilir. Örnek olarak kullanılmıştır.



DEVELON

Gücünü Yenilikten Alır

DAHA FAZLASINI
KEŞFET:
DX490LC-7K



Bazı spesifikasyonlar, fiili ölçümler değil mühendislik hesaplamalarına dayanmaktadır. Spesifikasyonlar yalnızca karşılaştırma amaçlı verilmiştir ve herhangi bir bildirim yapmadan değiştirilebilirler. Develon ekipmanınız için spesifikasyonlar, tasarım, imalat, çalıştırma koşulları ve diğer faktörlerdeki normal varyasyonlara bağlı olarak değişiklik gösterecektir. Develon ürünlerinin resimleri standart ekipmandan farklı olabilir.

ASKO GLOB ALL MARKETİNG DİŞ TİCARET A.Ş.
Hürriyet Mah. Yakacık D-100 Kuzey Yanyol
NO: 49/1 Kartal / İSTANBUL
T +90 216 453 04 00 - F +90 216 453 04 01



[f/askogloball_develon](https://www.facebook.com/askogloball_develon) [@askogloball_develon](https://www.instagram.com/askogloball_develon) [in/askogloballismakinalari](https://www.linkedin.com/company/askogloballismakinalari)

bir kuruluşudur.

info@askogloball.com
www.askogloball.com
www.asko.com.tr