

Paletli Ekskavatör

DX350LC-7K

Maksimum Güç	285,6 hp
Çalışma Ağırlığı	37,1 t
Kova Kapasitesi	1,25 - 2,32 m ³



DEVELON DX350LC-7K PALETLİ EKSKAVATÖR:

YENİ STAGE5 DEVELON MAKİNELERİYLE TANIŞIN

DX350LC-7K DEVELON ekskavatör ile işinizi bir sonraki seviyeye taşıyın. Aşırı derecede güçlü, sağlam ve güvenilir. DX350LC-7K ekskavatör olağanüstü yakıt verimliliği sağlar.



KARLILIĞINIZI, ÜRETKENLİĞİNİZİ VE YAKIT VERİMLİLİĞİNİZİ ARTIRIN

YÜKSEK VERİMLİLİK VE DÜŞÜK SAHİP OLMA MALİYETİ

Yüksek üretkenlik ve daha az yakıt tüketimini etkin ve rahat bir çalışma ortamında sunar.

SAĞLAMLIK

Güçlendirilmiş kalıp, dövme çelik dönme noktaları ve güçlendirilmiş ağır hizmet arm ve bomu sayesinde yüksek dirençli darbelere karşı dayanıklılık sağlar. Çok yönlülük için tekli bom veya çiftli bom eklenmiştir. Hidrolik hat yönlendirmesi yatırımınızı korumak adına geliştirilmiştir.

GÜVENLİĞİNİZ ÖNCELİĞİMİZDİR

Arka ve sağ yan kameralar standart olmak üzere, kayma önleyici basamaklar ve platformların yanında üst yapıdaki korkuluklar güvenliğiniz için geliştirilmiştir. Opsiyonel 360° çepçevre görüş kamerası (AVM) etrafta insanlar varken yapılan çalışmalarda maksimum güvenlik için özgün ultrasonik tespit özelliğine bağlanabilir.

ÜRETKENLİK

En son teknoloji ürünü kova ve arm yüksek kazma kuvvetine sahiptir. Verimli ve konforlu bir çalışma ortamında daha yüksek üretkenlik ve daha az yakıt tüketimi sağlar.

TAK VE ÇALIŞTIR

Makine Kılavuz seçenekleri tüm önemli markaların hazır kitleleriyle (Trimble, Leica, Novatron/Moba Xsite, etc.) uyumludur. Model ve bölgeye göre değişiklik gösterebilir.

YÜRÜYÜŞ TAKIMININ DAYANIKLILIĞI

Dövme çelik ve derin sertleşmeli üst silindirler – yağlanmış silindirler – ısıtılmış işlem görmüş zincir dişlileri, ısıtılmış işlem görmüş yağlanmış ve uzun ömürlü palet zincirleri ile makineniz daha dayanıklı



EŞSİZ KONFOR

Düşük gürültü ve titreşim seviyeleri ve mükemmel 360° görüş ile, piyasadaki en geniş kabinlerden biri. Premium koltuğun ısıtması ve opsiyonel soğutma işlevi ve DX350LC -7K'deki geliştirilmiş havalandırma sayesinde her durumda elinizdeki işe odaklanabilirsiniz.

KOLAY KULLANIM

Yüksek ekran çözünürlüğüne sahip 8" (inç) genişliğinde DEVELON Akıllı Dokunmatik Ekran makinenizin tüm işlevleri ve ayarlarını tek bir yerde toplar.

MOTOR

Düşük devirde yüksek torka sahip olağanüstü güçlü yeni DEVELON DL08V motoru, güvenilirlik ve düşük çevresel etkiyi bünyesinde toplar. Stage5 emisyon seviyesine uygun 6 silindirdi motor, 1800 dev/dk'da 285,6 hp güç sağlar.

MÜKEMMEL YAKIT VERİMLİLİĞİ

Akıllı Güç Kontrolü (SPC) sistemi yakıttan tasarruf etmek için pompa çıkışı ve dizel motor arasındaki dengeyi optimize eder.

KOLAY BAKIM

Tüm bölmelere kolay erişim. Radyatör ve hava soğutucu daha iyi soğutma ve daha kolay erişim sağlanmaktadır. Bakım verileri doğrudan kumanda panelinde görüntülenmektedir.

GELİŞMİŞ FİLTRELEME

En üstün verimliliğe sahip filtreler ve temizleyiciler yatırımınızı en iyi şekilde korumak için makineyi su, toz ve partiküllere karşı korur.

ÜSTÜN TEKNOLOJİ VE YÜKSEK MOTOR PERFORMANSI



ÜRETKENLİĞİNİZİ EN ÜST SEVİYEYE TAŞIYIN

- DX350LC-7K son nesil DEVELON DL08V motoruna sahiptir.
- Stage 5 çevreci motor ile düşük emisyon sağlar ve çevresel kirlenmeyi azaltır.
- Egzoz gazları Seçici Katalitik Azaltım (SCR) teknolojisi, Dizel Oksidasyon Katalizörleri (DOC) ve Dizel Partikül Filtresi (DPF) ile artırılır.

DÜŞÜK YAKIT TÜKETİMİ

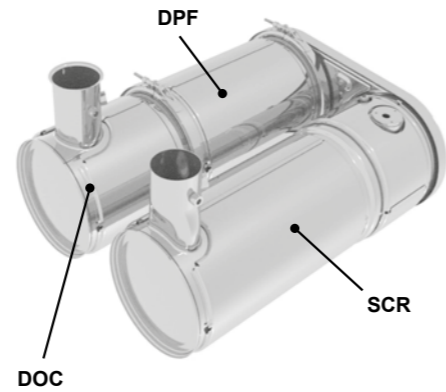
- 4 güç modu (Eco - Standart - Güç - Artırılmış Güç) tüm koşullarda optimum güç ve daha düşük yakıt tüketimi sağlamak adına otomatik Akıllı Güç Kontrol sistemi bulunmaktadır.
- Akıllı Güç Kontrol (SPC) sistemi: Motor devrini çalışma koşullarına göre azaltır ve pompa torkunu ayarlar. Sistem, yakıt verimliliğini artırmak ve emisyonları azaltmak için motor gücü ve hidrolik çıkışı otomatik olarak ayarlar.
- Otomatik motor kapatma seçeneği ile makine belirli bir süre rölantide çalıştığında motoru kapatır. Operatör Develon Akıllı ekran aracılığıyla kapatma öncesi gecikme süresini ayarlayabilir.

DEĞİŞKEN GEOMETRİLİ TURBOŞARJ

Tüm hız ve yük koşulları altında, egzoz gazının daha temiz olması ve yakıt tasarrufunun artırılması için motor yanma odasına optimum hava akışı sağlar.

AKILLI GÜÇ KONTROLÜ (SPC)

Değişken Hız Kontrolü ve Pompa Tork Kontrolü sistemleri, üretkenliği korurken verimliliği artırmak için birlikte çalışır. Sistem motor devrini düşürür ve çalışma koşullarına göre pompa torkunu ayarlar.



D-ECOPOWER

Endüstride yeni standartları belirleyecek üstün teknoloji: Özel ECO güç sistemi üretkenliği artırır ve yakıt tasarrufu sağlar. Basınç kontrollü pompa, kapalı merkez ana kontrol valfi ve 9 sensör sürekli olarak sabit bir miktarda yağı sisteme beslemek yerine gerekli hassas miktarı elektronik olarak algılar, kontrol eder ve gerekli yağ miktarını hassas bir şekilde ölçer. Hidrolik sistem çıktı gereklilikleri motor beygir

gücüyü optimize edilmiştir. Bunun sonucunda elde edilen verimlilik üretkenliği artırır ve yakıt tüketimini azaltır. Kontroller aracılığıyla geliştirilmiş geri besleme, üst seviye operatör konforu ve daha kolay makine kontrolü sağlar.

DAYANIKLI VE UZUN ÖMÜRLÜ DEĞER KAYBETMEYEN YATIRIM

İşinizde, güvенеbileceğiniz ekipmanlara ihtiyaç duyarsınız. DEVELON iş makinalarımızı geliştirirken dayanıklılık ve güvenilirliğe özel önem veririz. Malzemelerimiz ve yapılarımız en zor koşullarda bile güç ve dirençlilik için en katı testlerden geçirilir. İşletme maliyetlerinizi azaltmak için, sürekli olarak en dayanıklı makinaları üretiyoruz.

UZUN ÖMÜRLÜ, SAĞLAM VE GÜVENİLİR

AŞIRI GÜÇLÜ X ŞASI

3 boyutlu bilgisayar simülasyonları kullanılarak tasarlanan X şeklinde alt yürüyüş takımı optimum yapısal bütünlük ve dayanıklılık sağlar.

YÜRÜYÜŞ TAKIMININ DAYANIKLILIĞI

- Zincir, uzun vadeli güvenilirlik için sızdırmaz, kendinden yağlamalı bağlantılardan oluşur.
- Uzun süreli performans ve rahat bakım için palet yayı ve istikamet tekeri birleştirilmiştir.
- Döküm çelik ağır hizmet zincir dişlileri en üstün direnci sağlar.
- Yürüyüş makaraları uzun ömürlülük için yağlanmıştır.

GÜÇLENDİRİLMİŞ BOM VE ARM

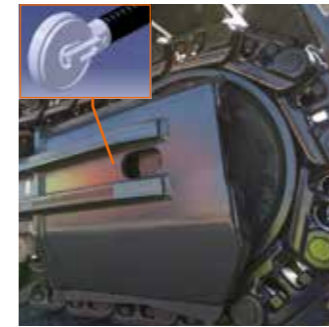
Makinelerimizi geliştirirken tüm bom yapısı boyunca en iyi yük dağılımını hesaplamak için yoğun testler gerçekleştiririz. Daha kalın malzemelerle birlikte bu, eleman yorgunluğunun kısıtlanması ve hem güvenilirlik hem de komponent ömrünün artması anlamına gelir. Arm tabanını daha iyi korumak için güçlendirilmiş çubuklar eklenmiştir ve arm merkezi güçlendirilmiştir.

GELİŞMİŞ FİLTRELEME

- Yakıt filtresi ve su ayırıcı: Filtre tipi yüksek performanslı bir su ayırıcı yakıttaki suyu etkin bir şekilde ayırarak yakıtla ilgili sorunları en aza indirirken kirliliği azaltır. Ön filtreler ve standart olarak bulunan çiftli ana filtreler, yakıt sistemi arızalarını en aza indirecek şekilde yüksek saflık derecesi sağlar.
- Siklonik hava ön temizleme filtresi: Hava filtresi ömrü ve motor verimliliği, motorun hava girişiyle alınan kir miktarıyla doğrudan ilişkilidir. Bu nedenle (standart olarak bulunan) siklonik hava ön temizleme filtresi, havadan daha ağır partiküllerin büyük çoğunluğunun girişini önleyen hava giriş sisteminin ilk aşamasıdır. Kendi kendini temizleyen ve bakım gerektirmeyen sistem, çamur, kar, yağmur, yaprak, talaş, saman tozu, vb. gibi her türlü karışık kirliliği uzaklaştırır.

GELİŞMİŞ PİM VE BAŞLIK TEKNOLOJİSİ

Kullanma süresini artırmak ve gresleme aralıklarını uzatmak için bom mili için yüksek miktarda yağlanmış metal kullanılmıştır. Kova mili, greslemeyi optimize etmek ve pislikleri daha etkin gidermek için özel olarak imal edilmiş yüzey dokusuna ve kendinden yağlamalı kaplamaya sahip EM (Geliştirilmiş Makro Yüzey) burçlarına sahiptir. Yüksek aşınmaya dirençli diskler ve kova mil polimer şimlileri dayanıklılığı daha da artırır.



Palet korumaları: Makinenin hareketi sırasında daha iyi koruma, palet hizalama ve performans sağlar. Palet başına standart olarak 2 koruma (seçeneğe bağlı olarak çiftli ve tam boy palet koruması seçenekleri mevcuttur). Bu çeşitli palet koruma seçenekleri size ekstrem uygulamalar için en ideal çözümleri sunar.

YÜKSEK KONFORLU ÇALIŞMA

1. Geniş tavan penceresi
2. Güneş siperliği
3. Ön cam tutamağı
4. Güneş gözlükleri için saklama bölmesi
5. Ayarlanabilir kumanda konsollarına entegre joystick ve düğmeler
6. Sağ altta geliştirilmiş görünürlük
7. Koltuk yükseklik ayar kolu ve yastık yatırma işlevi ayrılmıştır
8. Düz ergonomik pedallar
9. Kolay temizlenen düz ve geniş zemin

SINIFININ EN İYİ OPERATÖR ORTAMI

DX350LC-7K size olası en iyi çalışma koşullarını sağlamak üzere tasarlanmıştır. Son teknoloji ROPS kabini basınçlı ve güvenliğinizi için ISO sertifikalıdır. Hava süspansiyonlu, üstün kaliteli ısıtılabilir koltuk (isteğe bağlı koltuk soğutması da mevcuttur) sıra dışı bir operatör konforu sağlar. Ayarlanabilir direksiyon kolunu ön eğerek geniş ve konforlu kabinin keyfini çıkarın.

BİRİNCİ SINIF KONFOR

Koltuğunuzda rahatça oturarak çalışma sahasını 360° net olarak görürsünüz. Birden fazla adet saklama bölmesine kolay erişime sahiptir. Gürültü ve titreşim seviyeleri oldukça düşüktür. Klima ve otomatik iklim kontrolü yorgun hissetmeden saatlerce çalışmanıza olanak tanır. Pedallar, joystickler ve kol dayanaklarının hepsi operatör konforu ve verimliliği için tasarlanmıştır. Son olarak eller serbest sistemi sayesinde hiçbir önemli aramayı kaçırmazsınız ve makineyi çalıştırdığınızda müşterileriniz size ulaşabilir.

KABİN SÜSPANSİYONU

Kabin süspansiyon sistemi (CabSus kabin altlığı) yüksek titreşimleri sönümler ve darbeye karşı mükemmel koruma sağlar. Sistem geleneksel viskoz burçlu süspansiyon sisteminden daha etkin bir şekilde şokları ve titreşimi emer.

DEVELON AKILLI DOKUNMATİK EKРАН

8" (inç) genişliğine sahip DEVELON Akıllı Dokunmatik ekran, güç ayarları ve yardımcı hidrolik ayarları dahil olmak üzere farklı menüler arasında kolayca gezinmenizi sağlar. Ayrıca, Bluetooth cihazına bağlanabilir veya favori radyo istasyonunuzu dinleyebilirsiniz.

360° ÇEPEÇEVRE GÖRÜŞ KAMERA SİSTEMİ (OPSİYONEL)

360° çepeçevre görüş kamerası (AVM) sistemi makinenin çevresini tam olarak görmenizi sağlar.





1. Oransal anahtar
2. Ekran monitörü
3. Kırıcı/Servo Düğmesi
4. Joystick 1-dokunmatik işlev düğmesi
5. Marş anahtarı (Başlatma Durdurma düğmesi)
6. Motor devir kontrol kadranı
7. Seyir hızı seçme anahtarı
8. Lamba düğmesi
9. Kabin çalışma lambası anahtarı
10. Son işlem sistem anahtarı
11. Bluetooth kontrol paneli
12. Klima ve ısıtma kumanda paneli
13. Silecek kumanda paneli
14. Hızlı bağlantı düğmesi

HASSAS VE KOLAY KONTROL

DİNAMİK GÜÇ YÖNETİMİ

- Otomatik yürüyüş hızı fonksiyonu (yavaş/hızlı)
- Güç takviye sisteminin aktif hale getirilmesi kazma kuvvetini %10 artırır.
- Tek tuşla rölanti düğmesi motor devrini anında azaltır veya rölantiye düşürür.
- Otomatik rölanti tüm kontroller nötre döndükten 4 saniye sonra başlar. Böylece yakıt tüketimi azalır ve kabindeki gürültü seviyesi azalır.

AKILLI YÜZER BOM MODU (OPSİYONEL)

"Akıllı Yüzer Bom" fonksiyonu bom'un uygulamaya göre serbestçe hareket etmesini sağlar:

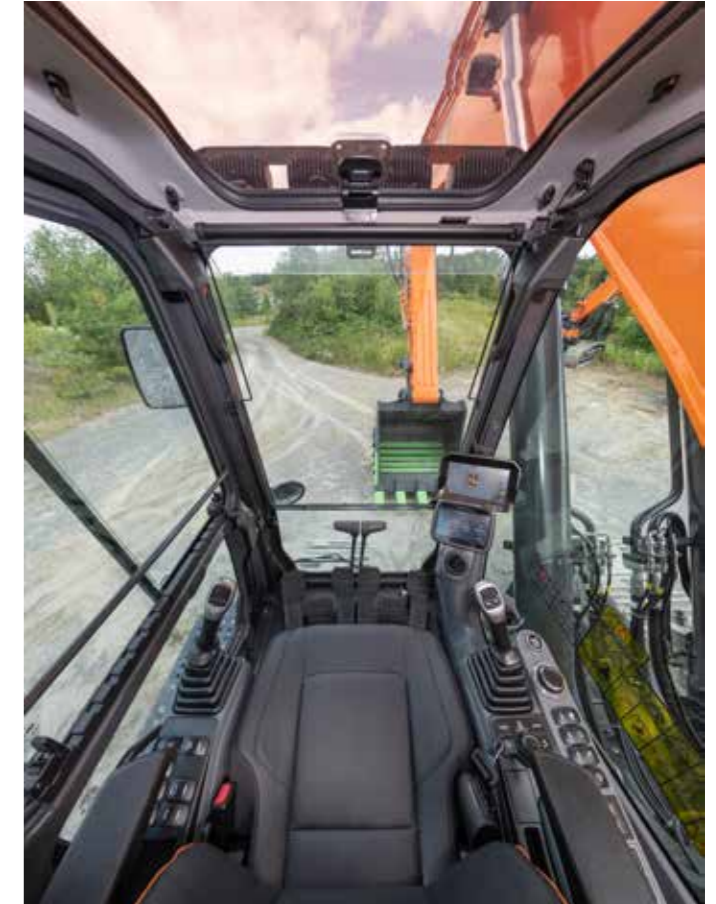
- Hidrolik kırıcı ayarı: Bom aşağı işlemi sırasında bom kendi ağırlığı ile serbestçe aşağıya inerek titreşimi, makine üstündeki stresi azaltır ve kırıcı ömrünü artırır.
- Tam yüzer mod: Bom aşağı seçimi sırasında zemin üzerinde çekilirken bomun istenildiği şekilde yükselmesine ve inmesine izin verilir.

4 ÇALIŞMA MODU VE 4 GÜÇ MODU

- Bu modlar, yakıt tüketimini en aza indirirken, özel uygulamaya göre gerekli gücü sağlar:
- Çalışma modları: Tek yönlü mod, çift yönlü mod, kazma modu ve kaldırma modu
- Güç modları: Artırılmış güç modu, güç modu, standart mod, ekonomi modu

VERİMLİLİK PARMAKLARINIZIN UCUNDA

- Yeni çok işlevli 8" (inç) DEVELON Akıllı Ekran, görsel ve sezgisel bir formatta gerekli tüm bilgileri görüntüler.
- Optimum verimliliğe ulaşmak için tek bakışta makinenin durumunu ve ayarlarını kontrol edebilirsiniz.
- DEVELON'un benzersiz jog shuttle düğmesi tüm makine işlevleri üzerinde size kolay ve tam kontrol olanağı sunar.
- Oldukça hassas ve zahmetsiz joystick güvenli, kesintisiz ve kendinizden emin bir şekilde çalışmanızı sağlar.
- Joysticklerdeki orantısal parmak anahtarı hidrolik ataşmanların optimum kontrolü için operatör tercihinine göre yatak veya dikey olarak monte edilebilir.



SINIFININ EN İYİ OPERATÖR KONFORU

Ergonomik kumandalar ve yüksek çözünürlüğe sahip Develon Akıllı Dokunmatik Ekran sayesinde makinenin tüm kontrolleri tamamen elinizin altında.



KOLAY BAKIM İLE UZUN YILLAR GÜVENLE ÇALIŞIN

BAKIM ERİŞİMİ KOLAY HALE GETİRİLMİŞTİR

- Tüm üst yapıya daha güvenli ve kolay erişim için kayma önleyici basamak ve plakaların yanında büyük korkuluklar monte edilmiştir.
- Klima filtresi kolay erişim için kabinin bir tarafına yerleştirilir. Filtre kapağı bir anahtarla kilitleyip açılabilir.
- Akü kesme şalteri uzun süreli park durumunda aküyü ayırmayı kolaylaştırır.
- Makine çalışma saati göstergesi zemin seviyesinden kolaylıkla kontrol edilebilir.
- Bakımı kolaylaştırmak ve sızıntıdan kirlenmeyi önlemek için ön filtre boru hattı ve yakıt deposu drenaj borularına kapatma valfleri takılmıştır.
- Motor parçalarına üst ve yan panellerden rahatça erişilebilir.
- Ekstra erişilebilirlik ve bakım kolaylığı için tüm filtreler (motor yağı filtresi, yakıt ön filtresi, yakıt filtreleri ve pilot filtre) pompa bölmesinde bulunur.
- Yakıt filtrelerinin havasının alınması için elektrikli transfer pompası standart olarak sunulmuştur.
- Yan kapılardaki ve soğutucunun üzerindeki ızgaralar sayesinde daha iyi soğutma performansı ve daha az bakım için soğutucuya giden giriş havasını filtreler.

ADBLUE® DEPOSU

Motor beynine bağlı depodaki sensörler düşük AdBlue® seviyelerini veya diğer herhangi bir arızayı tespit eder. Ayrıca makine, yeniden doldurma sırasında aşırı dolumu önlemek için bir AdBlue® seviye göstergesi (LED ışık) ile donatılmıştır.

MERKEZİ GRESLEME NOKTALARI

Bakım işlemlerini kolaylaştırmak için, ekipman gresleme noktaları merkezleştirilmiştir. Otomatik yağlama sistemi opsiyonel olarak takılabilir.



TEKNİK ÖZELLİKLER

MOTOR

Üstün performans ve yakıt verimliliği için tasarlanmış olan DEVELON DL08V dizel motor, Stage5 emisyon standartlarını karşılamaktadır. Motor, makine performansını optimize etmek için yüksek basınçlı yakıt enjektörleri, havadan havaya ara soğutucu ve elektronik motor kontrolü kullanır. 4 döngülü suyla soğutma, değişken geometri turbo şarjlı, dizel oksidasyon katalizatörü (DOC) ve seçici katalitik azaltım (SCR) ve dizel partikül filtresi (DPF).

Model

DEVELON DL08V

Silindir sayısı

6

1800 dev/dk'da nominal güç

SAE J1995 213.0 kW (285.6 hp)
SAE J1349 209.1 kW (280.4 hp)

1300 dev/dk'da maksimum tork

1275 Nm

Rölanti (düşük - yüksek)

800 [±10] - 1900 [±25] rpm

Motor hacmi

7640 cm³

Çap x strok

108 mm x 139 mm

Marş

24 V / 6 kW

Aküler – Alternatör

2 x 12 V, 150 Ah - 24 V, 80 A

Hava filtresi

Çift elemanlı hava temizleyici ve ön filtreli Siklon Turbo toz separatörü

ALT YÜRÜYÜŞ TAKIMI

Aşırı sağlam, yüksek kaliteli ve dayanıklı malzemelerden yapılmıştır.

- Yürüyüş makaraları kendinden yağlamalıdır
- Avaralar ve zincir dişlileri yüzer keçelere sahiptir.
- Palet pabuçları üçlü tırnak ile birlikte sertleştirilmiş alaşımdan yapılmıştır.
- Özel ısı işlemeli bağlantı pimleri
- Titreşim sönümleyici gerdirme mekanizmalı hidrolik palet ayarlayıcısı

Üst makaralar (Standart)

2

Alt makaralar

9

Pabuç sayısı

48

Bağlantı aralığı

216 mm

HİDROLİK SİSTEM

e-EPOS (Elektronik Güç Optimizasyon Sistemi) ekskavatörün beynidir; tüm çalışma koşulları için yakıt tüketimini en aza indirir ve hidrolik sistemin verimliliğini optimize eder. Motor ve hidrolik sistemin çalışmasını uyumlandırmak için e-EPOS, veri transfer bağlantısı aracılığıyla motorun elektronik kumanda birimine (ECU) bağlanır.

- Yüksek tork veya yüksek hız seçeneği sunan 2 sürüş vitesi
- Yakıt tasarrufu için çapraz algılamalı pompa sistemi
- Otomatik rölanti sistemi
- 4 çalışma modu, 4 güç modu
- Yedek hidrolik devrelerin kumanda panelinden akış ve basınç kontrolü
- Bilgisayar yardımıyla pompa güç kontrolü

Ana pompa

Değişken hacimli, aksenal pistonlu 2 pompa 1800 dev/dk'da azami akış 2 x 350 l/min

Pilot pompa

Dişli pompa
1800 dev/dk'da azami akış 24.12 l/min

Tahliye vanası ayarları

Ekipman 380 bar (387.5 kgf/cm²)
Yürüyüş 343 bar (350 kgf/cm²)
Kule 294 bar (300 kgf/cm²)
Pilot 40 bar (40.8 kgf/cm²)

HİDROLİK SİLİNDİRLER

Yüksek mukavemetli çelik piston kolları ve silindir gövdeleri en zorlu koşullarda çalışmayı sağlar. Daha uzun piston ömrü için tüm silindirlere takılmış darbe emici mekanizma bulunmaktadır.

Silindirler	Adet	Çap x Çubuk Çapı x Strok
Bom	2	150 x 100 x 1450
Arm	1	170 x 120 x 1805
Kova	1	150 x 100 x 1300
İki parçalı bom	1	180 x 110 x 1300

KABİN

Klima ve ısıtma sistemleri optimum iklim kontrolünü yaratmak için entegre edilmiştir. Otomatik olarak kontrol edilen fan birkaç delikten kabinin içine dağılan basınçlı ve filtrelenmiş kabin havasını sağlar. Isıtılmalı hava süspansiyonu, ayarlanabilir operatör koltuğuna emniyet kemeri de dahildir. Operatör kendi tercihlerine göre ergonomik koltuğu ve joystick ayrı ayrı ayarlayabilir.

Ağırlıklı emisyon ses basıncı seviyesi operatör konumuna uygundur, LpAd (ISO 6396:2008)

70 dB(A)

Ağırlıklı gürültü güç seviyesi, LwAd (2000/14/EC)

Beyan edilen: 105 dB(A)

Ölçülen: 104 dB(A)

KULE DÖNÜŞ MEKANİZMASI

Kule dönüş mekanizması maksimum tork için aksenal pistonlu motor ve 2 kademeli yağa batırılmış palet dişli sistemi tarafından tahrik edilmektedir.

- Dönüş yatağı: Tek sıralı, kesme tip bilyalı yatak ve sertleştirilmiş dahili dişli
- Yağa batırılmış iç dişli ve pinyon

Maksimum kule dönüş hızı

9,90 rpm

Maksimum kule dönüş torku

14830 kgf·m

AĞIRLIK

	Pabuç genişliği (mm)	Makine ağırlığı (t)	Zemine uygulanan basınç (kgf/cm ²)
Üçlü palet tırnağı	600 (Std)	36,0	0,69
	700	36,5	0,60
	800	36,9	0,53
	850	37,1	0,50
Plastik Pabuç	900	37,2	0,48
	600	36,5	0,70

SERVİS DOLUM KAPASİTELERİ

Yakıt deposu	600 l
Soğutma sistemi (radyatör)	56 l
AdBlue® (DEF) deposu	63 l
Hidrolik yağ tankı	380 l
Motor yağı	42 l
Kule şanzımanı	8 l
Sürüş donanımı	2 x 7 l

YÜRÜYÜŞ SİSTEMİ

Her palet planet redüksiyon dişlisi üzerinden bağımsız, yüksek torklu eksensel piston motoru ile tahrik edilir. İki levye/ayak pedalı, ters dönüş gerektiğinde kolay hareket etme olanağı sağlar. Palet çerçevesi seyir motoru, fren ve planet sağlar. Çoklu disk yürüyüş frenleri yay baskılıdır ve hidrolik olarak serbest kalırlar.

Yürüyüş hızı (düşük-yüksek)

3,4 - 5,6 km/h

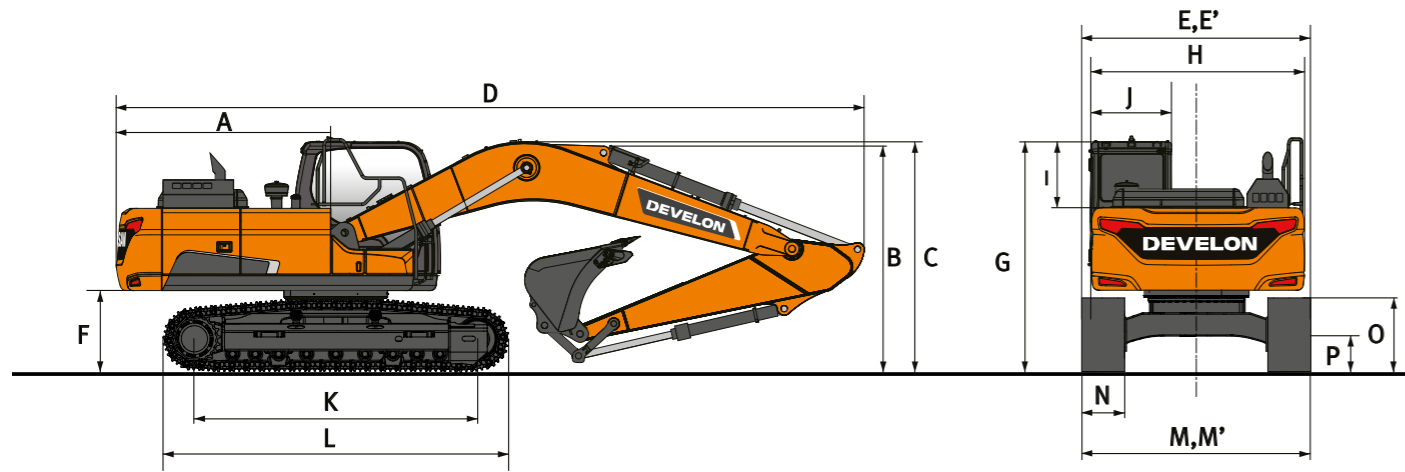
Maksimum çekiş

37,9 t

Maksimum tırmanma kapasitesi

35° / %70

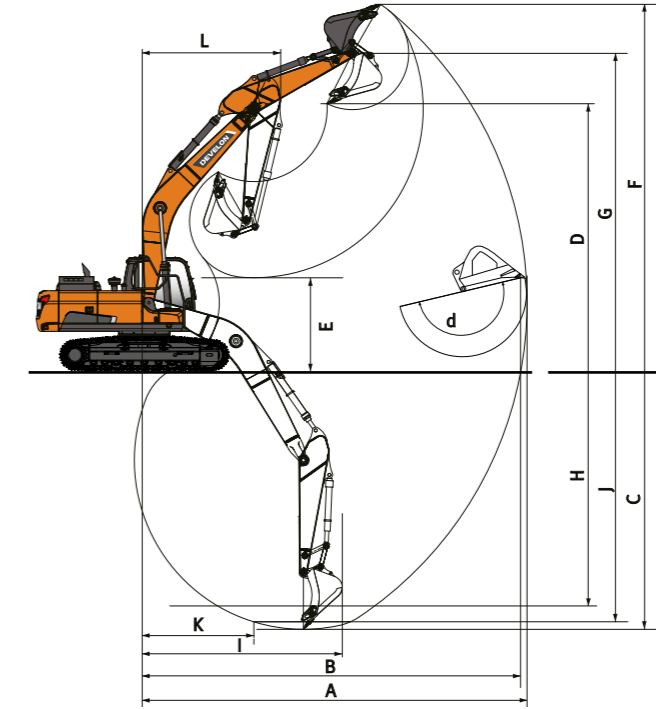
GENEL ÖLÇÜLER



GENEL ÖLÇÜLER

Bom ölçüsü	Birim	Tek parçalı bom			İki parçalı bom		
		6500			3435 LB + 3100 UB		
Arm ölçüsü	mm	2600	3200	3950	2600	3200	3950
Kova kapasitesi	m ³	1,83	1,49	1,25	1,83	1,49	1,25
A Kuyruk dönüş yarıçapı	mm	3530	3530	3530	3530	3530	3530
B Nakliye yüksekliği (bom)	mm	3495	3255	3420	3465	3505	3860
C Nakliye yüksekliği (hortum)	mm	3640	3390	3550	3515	3555	3910
D Nakliye uzunluğu	mm	11405	11315	11345	11345	11350	11280
E Nakliye genişliği (standart)	mm	3280	3280	3280	3280	3280	3280
E' Nakliye genişliği (dar)	mm	3000	3000	3000	3000	3000	3000
F Arka ağırlık açıklığı	mm	1170	1170	1170	1170	1170	1170
G Kabin üstü yüksekliği	mm	3100	3100	3100	3100	3100	3100
H Mahfaza genişliği	mm	3000	3000	3000	3000	3000	3000
I Mahfaza üstü kabin yüksekliği	mm	853	853	853	853	853	853
J Kabin genişliği	mm	1010	1010	1010	1010	1010	1010
K Aks mesafesi	mm	4040	4040	4040	4040	4040	4040
L Palet uzunluğu	mm	4940	4940	4940	4940	4940	4940
M Yürüyüş takımı genişliği (standart)	mm	3280	3280	3280	3280	3280	3280
M' Yürüyüş takımı genişliği (dar)	mm	3000	3000	3000	3000	3000	3000
N Palet pabucu genişliği	mm	600	600	600	600	600	600
O Palet yüksekliği	mm	970	970	970	970	970	970
P Zemin boşluğu	mm	480	480	480	480	480	480

ÇALIŞMA ÖLÇÜLERİ



ÇALIŞMA ÖLÇÜLERİ

Bom ölçüsü	Birim	Tek parçalı bom			İki parçalı bom		
		6500			3435 LB + 3100 UB		
Arm ölçüsü	mm	2600	3200	3950	2600	3200	3950
Kova kapasitesi	m ³	1,83	1,49	1,25	1,83	1,49	1,25
A Maks. kazma erişimi	mm	10600	11180	11940	10785	11390	12165
B Maks. kazma uzanma (yer)	mm	10390	10980	11755	10575	11195	11980
C Maks. kazma derinliği	mm	6940	7540	8295	6740	7355	8125
D Maks. yükleme yüksekliği	mm	6860	7170	7630	8535	9060	9750
E Min. yükleme yüksekliği	mm	3305	2700	1945	4380	3635	2900
F Maks. kazma uzunluğu	mm	9980	10325	10825	11940	12475	13175
G Maks. kova pim yüksekliği	mm	8575	8885	9345	10250	10775	11465
H Maks. dikey duvar derinliği	mm	5100	5900	6840	5260	5945	6750
I Maks. dikey yarıçapı	mm	7715	7720	7785	7510	7550	7680
J Maks. kazma derinliği (8" seviye)	mm	6720	7355	8155	6540	7255	8035
K Min. yarıçap (8" seviye)	mm	3270	3315	3385	1995	1995	1995
L Min. kule dönüş yarıçapı	mm	4480	4455	4515	3635	3440	3620
d Kova açısı	°	178	178	178	178	178	178

KAZMA KUVVETİ (ISO)

Bom ölçüsü	Birim	Tek parçalı bom			İki parçalı bom		
		6500			3435 LB + 3100 UB		
Arm ölçüsü	mm	2600	3200	3950	2600	3200	3950
Kova kapasitesi	m ³	1,83	1,49	1,25	1,83	1,49	1,25
Kova kazma kuvveti (Normal / ek güç)	ton	24,4 / 25,9	24,4 / 25,9	24,4 / 25,9	24,4 / 25,9	24,4 / 25,9	24,4 / 25,9
Arm koparma kuvveti (Normal / ek güç)	ton	22,0 / 23,3	17,9 / 18,9	15,1 / 16,0	22,0 / 23,3	17,9 / 18,9	15,1 / 16,0

KALDIRMA KAPASİTESİ

STANDART VE OPSİYONEL ÖZELLİKLER

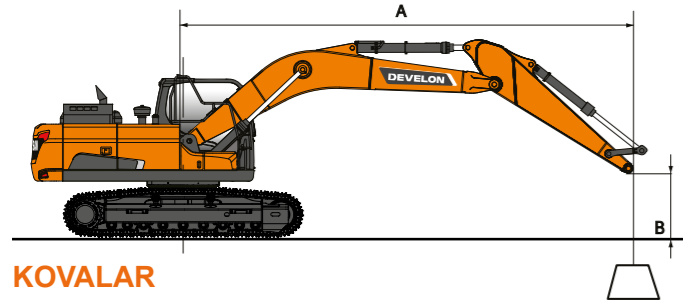
STANDART PALET GENİŞLİĞİ: 3280 MM · KOVASIZ

(BİRİM: 1000 KG)

• Standart • Opsiyonel

A	1,5 m		3,0 m		4,5 m		6,0 m		7,5 m		9,0 m		Maksimum erişim		A	
B	☞	☞	☞	☞	☞	☞	☞	☞	☞	☞	☞	☞	☞	☞	A	
Tek parçalı bom 6,5 m · Arm 2,6 m · Pabuç 600 mm · Arka ağırlık 7,1 t																
7,5 m														9,00 *	8,73	7,00
6,0 m														8,88 *	6,99	7,96
4,5 m														8,93 *	6,11	8,55
3,0 m														8,44	5,66	8,84
1,5 m														8,27	5,52	8,86
0,0 m														8,52	5,65	8,63
-1,5 m														9,29	6,13	8,11
-3,0 m														10,05 *	7,24	7,24
-4,5 m														9,84 *	9,84 *	5,87
Tek parçalı bom 6,5 m · Arm 3,2 m · Pabuç 600 mm · Arka ağırlık 7,1 t																
7,5 m														8,06 *	7,93	7,74
6,0 m														8,19 *	7,84	8,61
4,5 m														7,84 *	6,20	9,15
3,0 m														8,82 *	7,59	9,42
1,5 m														8,22	5,51	9,45
0,0 m														7,65	5,12	9,45
-1,5 m														7,50	4,99	9,45
-3,0 m														7,50	4,99	9,45
-4,5 m														7,67	5,08	9,23
7,5 m														8,26	5,45	8,74
6,0 m														9,36 *	6,25	7,95
4,5 m														9,42 *	8,05	6,73
3,0 m																
1,5 m																
0,0 m																
-1,5 m																
-3,0 m																
-4,5 m																
Tek parçalı bom 6,5 m · Arm 3,95 m · Pabuç 600 mm · Arka ağırlık 7,1 t																
9,0 m														7,01 *	7,01 *	7,55
7,5 m														6,80 *	6,80 *	7,55
6,0 m														6,31 *	6,21	8,71
4,5 m														7,28 *	7,28 *	9,49
3,0 m														7,18 *	5,84	9,49
1,5 m														6,12 *	5,29	9,49
0,0 m														6,11 *	4,76	9,98
-1,5 m														6,28 *	4,47	10,23
-3,0 m														6,28 *	4,47	10,23
-4,5 m														6,58	4,36	10,26
9,0 m														6,58	4,36	10,26
7,5 m														6,70	4,41	10,65
6,0 m														7,11	4,67	9,61
4,5 m														7,96	5,22	8,90
3,0 m														8,47 *	6,34	7,83
1,5 m														8,21 *	8,21 *	6,23
0,0 m																
-1,5 m																
-3,0 m																
-4,5 m																

A	1,5 m		3,0 m		4,5 m		6,0 m		7,5 m		9,0 m		Maksimum erişim		A	
B	☞	☞	☞	☞	☞	☞	☞	☞	☞	☞	☞	☞	☞	☞	A	
Tek parçalı bom 6,5 m · Arm 3,2 m · Pabuç 600 mm · Arka ağırlık 7,1 t																
7,5 m														8,06 *	7,93	7,74
6,0 m														8,19 *	7,84	8,61
4,5 m														7,84 *	6,20	9,15
3,0 m														8,82 *	7,59	9,42
1,5 m														8,22	5,51	9,45
0,0 m														7,65	5,12	9,45
-1,5 m														7,50	4,99	9,45
-3,0 m														7,50	4,99	9,45
-4,5 m														7,67	5,08	9,23
7,5 m														8,26	5,45	8,74
6,0 m														9,36 *	6,25	7,95
4,5 m														9,42 *	8,05	6,73
3,0 m																
1,5 m																
0,0 m																
-1,5 m																
-3,0 m																
-4,5 m																
Tek parçalı bom 6,5 m · Arm 3,95 m · Pabuç 600 mm · Arka ağırlık 7,1 t																
9,0 m														7,01 *	7,01 *	7,55
7,5 m														6,80 *	6,80 *	7,55
6,0 m														6,31 *	6,21	8,71
4,5 m														7,28 *	7,28 *	9,49
3,0 m														7,18 *	5,84	9,49
1,5 m														6,12 *	5,29	9,49
0,0 m														6,11 *	4,76	9,98
-1,5 m														6,28 *	4,47	10,23
-3,0 m														6,28 *	4,47	10,23
-4,5 m														6,58	4,36	10,26
9,0 m														6,58	4,36	10,26
7,5 m														6,70	4,41	10,65
6,0 m														7,11	4,67	9,61
4,5 m														7,96	5,22	8,90
3,0 m														8,47 *	6,34	7,83
1,5 m														8,21 *	8,21 *	6,23
0,0 m																
-1,5 m																
-3,0 m																
-4,5 m																



☞ : Ön taraf değeri.
☞ : Yan veya 360° nominal değeri.

- Kaldırma kapasiteleri ISO 10567:2007(E) standartlarına uygundur.
- Yükleme noktası kolun ucundadır.
- * = Nominal yük değerleri hidrolik kapasitesine göre.
- Gösterilen nominal yükler, devirme yüklerinin %75'ini veya hidrolik kaldırma kapasitesinin %87'sini aşmaz.
- Kova ile kaldırma kapasitesi için değerlerdeki gerçek kova ağırlığını çıkarmanız yeterlidir.
- Gösterilen konfigürasyonlar makinenin standart donanımını yansıtmayabilir.

KOVALAR

Kova tipi	Kapasite (m³) SAE	Genişlik (mm)		Ağırlık (kg)	Standart palet / dar palet					
		Yan kesici ile	Yan kesicisiz		Tek parçalı bom			İki parçalı bom		
					Arm 2,60 m	Arm 3,20 m	Arm 3,95 m	Arm 2,60 m	Arm 3,20 m	Arm 3,95 m
GP	1,25	1278	1228	1302	A / A	A / A	A / A	- / A	- / A	- / B
	1,49	1460	1410	1408	A / A	A / B	B / C	- / A	- / B	- / C
	1,61	1550	1500	1472	A / A	A / B	B / C	- / A	- / B	- / D
	1,83	1718	1668	1597	A / B	B / C	C / D	- / B	- / C	- / D
HD	1,44	1272	1238	1389.4	A / A	A / A	B / C	- / A	- / B	- / C
	1,66	1428	1394	1489.3	A / B	A / C	C / D	- / B	- / C	- / D
	1,81	1588	1500	1588	A / B	B / C	C / D	- / C	- / C	- / D
	2,03	1684	1650	1684.1	B / C	C / D	D / -	- / C	- / D	- / -
	2,32	1892	1858	1817	C / D	D / -	- / -	- / D	- / -	- / -
Kaya	1,28	1382	-	1474	A / A	A / A	A / B	- / A	- / A	- / B

A: Yoğunluğu 2100 kg/m³ veya altında olan malzemeler için uygundur. B: Yoğunluğu 1800 kg/m³ veya altında olan malzemeler için uygundur.
C: Yoğunluğu 1500 kg/m³ veya altında olan malzemeler için uygundur. D: Yoğunluğu 1200 kg/m³ veya altında olan malzemeler için uygundur.
ISO 10567 ve SAE J296'ya dayanmaktadır, arm uzunluğuna hızlı bağlantı dahil değildir. Yalnızca referans amaçlıdır.

Motor

- Stage5'e uygun, SCR, DOC and DPF işlem sonrası
- Değişken turbo şarj cihazı ve havadan havaya iç soğutucu
- Otomatik rölanti işlevi
- Otomatik stop



DEVELON

Gücünü Yenilikten Alır

DAHA FAZLASINI
KEŞFET:
DX350LC-7K



Bazı spesifikasyonlar, fiili ölçümler değil mühendislik hesaplamalarına dayanmaktadır. Spesifikasyonlar yalnızca karşılaştırma amaçlı verilmiştir ve herhangi bir bildirim yapmadan değiştirilebilirler. Develon ekipmanınız için spesifikasyonlar, tasarım, imalat, çalışma koşulları ve diğer faktörlerdeki normal varyasyonlara bağlı olarak değişiklik gösterecektir. Develon ürünlerinin resimleri standart ekipmandan farklı olabilir.

ASKO GLOB ALL MARKETİNG DİŞ TİCARET A.Ş.
Hürriyet Mah. Yakacık D-100 Kuzey Yanyol
NO: 49/1 Kartal / İSTANBUL
T +90 216 453 04 00 - F +90 216 453 04 01



ASKO

[f/askogloball_develon](#) [@askogloball_develon](#) [in/askogloballismakinaları](#)

ASKO GLOB ALL

bir **ASKO Holding** kuruluşudur.

info@askogloball.com
www.askogloball.com
www.asko.com.tr