



DL420-7

MOTOR

Model	DEVELON DC13 310A
Emisyon Sınıfı	Stage5
Silindir Adedi	6
Motor Gücü	257 kW / 345 HP @1800 rpm
Silindir Hacmi - cm ³	12.700
Maksimum Tork	224 kgf-m (2196 Nm) @1100 rpm
Çap x Strok - mm	130 x 160
Marş - V	24
Aküler - V	2 x 12
Hava Filtresi	Çift elemanlı santrifüjlü ön temizleyici Top Spin™ Donaldson®

HİDROLİK SİSTEM

- Yüke duyarlı kapalı merkezli hidrolik sistem

Ana Pompa	
Tip	2 adet değişken debili aksel pistonlu tip pompa
Azami Debi - lt/dk	476
Azami Pompa Basıncı - bar	315

AKSLAR

- ZF tarafından üretilmiştir.
- Ağır hizmet tipi
- Planet tipi dışardan redüksiyon
- Ön ve arka aksta sınırlı kaydırmalı difansiyel (LSD)

Salınım Açısı	12°
Lastik Ölçüleri	26,5 R25

KALDIRMA KOLU SİSTEMİ

Kaldırma Süresi - sn.	6,0
İndirme Süresi - sn.	2,7
Boşaltma Süresi - sn.	2,0

ŞANZIMAN

- Ağır hizmet tipi Powershift şanzıman
- 5 ileri, 3 geri vites
- Tork konvertörlü
- 3 çalışma modu: Manuel/Tam Otomatik/Yarı Otomatik
- Lock-Up özelliği (Opsiyonel)

İleri Hareket Hızı 1/2/3/4/5	7,2 / 13,6 / 19,7 / 38,3 / 40,0
Geri Hareket Hızı 1/2/3	7,2 / 13,6 / 19,7
Mak. Çekiş Gücü (4 ileri/5 ileri)	22,400 kgf
Maksimum Eğim	%51 (27°)

SERVİS DOLUM KAPASİTELERİ

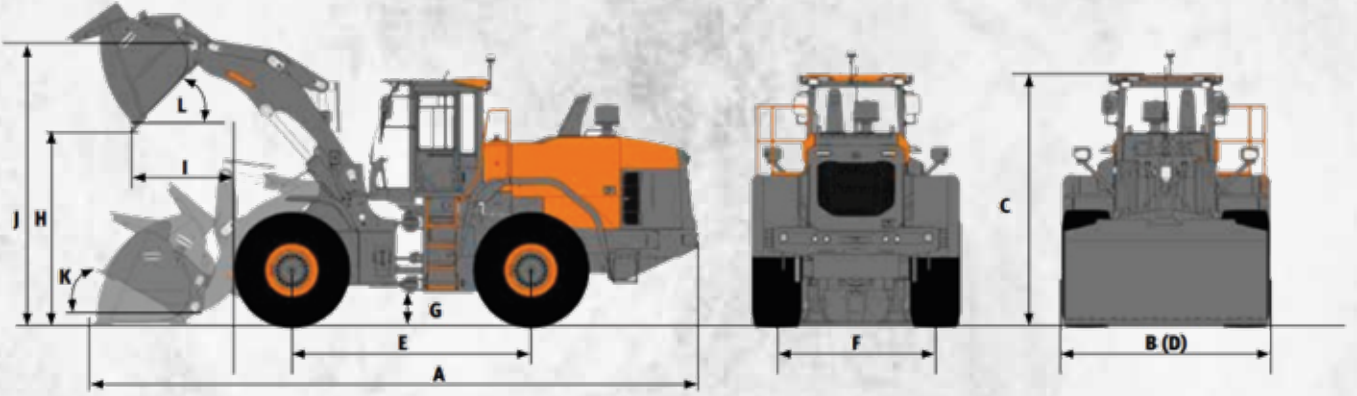
Yakıt Deposu - lt	313
Hidrolik Yağ Tankı - lt	125
Motor Yağı - lt	45
Motor Soğutma Sistemi - lt	55
Ön Aks - lt	42
Arka Aks - lt	42
Şanzıman Yağı - lt	55

KABİN

- Süspansiyonlu gramer koltuk (Isıtma ve bel destekli)
- DEVELON akıllı anahtar
- DEVELON Smart Touch – 8" dokunmatik ekran
- DEVELON akıllı yönlendirme sistemi
- Geri görüş kamerası
- Klima/ısıtıcı
- Geniş görüş açısı
- Ergonomik & estetik iç tasarım

ÇALIŞMA AĞIRLIĞI

Standart Makina Çalışma Ağırlığı - kg	22,930
---------------------------------------	--------



ÇALIŞMA DEĞERLERİ

Pim Açık	Performans Kova				Ekonomik Kova		Yük Kaldırma
	Genel Amaçlı		Malzeme Taşıma		Genel Amaçlı		
Yapılandırma	4,5 m ³ Kova Bıçağı	4,4 m ³ Cıvatalı Tırnak	4,9 m ³ Kova Bıçağı	4,7 m ³ Cıvatalı Tırnak	4,3 m ³ Cıvatalı Tırnak	4,5 m ³ Kova Bıçağı	=
Konfigurasyon	Düz Yüzey	Düz Yüzey	Eğimli Yüzey	Eğimli Yüzey	Düz Yüzey	Düz Yüzey	
Yığıma Kapasite ISO/SAE - m ³	4,5	4,4	4,9	4,7	4,3	4,5	=
%110 Dolulukta Kapasite - m ³	4,9	4,8	5,3	5,2	4,8	5,0	=
B Kova Geniřliđi - mm	3000	3000	3000	3000	3200	3200	-5
Koparma Kuvveti - kN	167	173	167	172	183	171	=
Statik Devrilme Yüğü (Düz Konumda) - Kg	19287	19347	19250	19310	19351	18696	-2838
Statik Devrilme Yüğü (40°de) - Kg	17273	17334	17235	17295	17071	16493	-2591
H Bořaltma Yüksekliđi (45°de) (Tamamen Yükseltilmiş Konumda) - mm	2911	2719	2911	2719	2835	2990	483
I Bořaltma Mesafesi (45°de) (Tamamen Yükseltilmiş Konumda) - mm	1342	1503	1342	1503	1465	1320	72
Kazma Derinliđi - mm	145	165	145	165	110	115	119
J Kova Mafsali Noktasının Yüksekliđi - mm	4265	4265	4265	4265	4265	4265	480
Tam Kaldırılmış Konumda Maks. Devrilme Açısı - (°)	50	50	50	50	48	48	4
Taşıma Konumunda Maks. Devrilme Açısı - (°)	63	63	63	63	62	62	1
K Zemin Üzerinde Maks. Devrilme Açısı - (°)	44	45	44	45	43	43	1
Tam Ulaşma Konumunda Maks. Devrilme Açısı - (°)	59	59	59	59	59	59	=
L Tam Yükseklik Konumunda Mak. Bořaltma Açısı - (°)	72	72	72	72	71	71	-10
Maksimum Eriřimde Bořaltma Açısı - (°)	64	64	64	64	65	65	-1
Maksimum Bořaltma Açısı - (°)	46	46	46	45	45	45	-1
Dış Yarıçap - Kova Kenarı - mm	6388	6388	6388	6388	6388	6388	=
Kova Köşesinin Dış Dönüş Yarıçapı - mm	7028	7146	7028	7146	7065	7000	212
E Aks Mesafesi - mm	3525	3525	3525	3525	3525	3525	=
D Lastikten Lastiđe Geniřlik - mm	2982	2982	2982	2982	2982	2982	=
F Lastik Diři - mm	2300	2300	2300	2300	2300	2300	=
G Yerden Açıklık - mm	495	495	495	495	495	495	=
A Toplam Uzunluk - mm	9244	9510	9244	9510	9138	8926	471
C Toplam Yükseklik - mm	3660	3660	3660	3660	3660	3660	=
Çalıřma Ađırlıđı - Kg	23437	23373	23494	23430	23419	23570	585

ASKO GLOB ALL MARKETİNG DIŐ TİCARET A.Ő. haber vermeden model deđiřimi, teknik özellikler, renk, donanım ve aksesuar gibi ürünler ve ürün özelliklerinde deđiřiklik yapma hakkını saklı tutar.

ASKO GLOB ALL MARKETİNG DIŐ TİCARET A.Ő.

Hürriyet Mah. Yakacık D-100 Kuzey Yanyol

NO: 49/1 Kartal / İSTANBUL

T +90 216 453 04 00 - F +90 216 453 04 01

