



## DL 320-7

### MOTOR

Model	DEVELON DL08V
Emisyon Sınıfı	Stage5
Silindir Adedi	6
Motor Gücü	202 kW / 271 HP @1800 rpm
Silindir Hacmi - cm <sup>3</sup>	7.640
Maksimum Tork	130 kgf·m (1275 Nm) @1300 rpm
Çap x Strok - mm	108 x 139
Marş - V	24
Aküler - V	2 x 12
Hava Filtresi	Çift elemanlı santrifüjlü ön temizleyici Top Spin™ Donaldson®

### HİDROLİK SİSTEM

- Yüke duyarlı kapalı merkezli hidrolik sistem

Ana Pompa	
Tip	2 adet değişken debili aksel pistonlu tip pompa
Azami Debi - lt/dk	290
Azami Pompa Basıncı - bar	250

### AKSLAR

- ZF tarafından üretilmiştir.
- Ağır hizmet tipi
- Planet tipi dışarıdan redüksiyon
- Ön ve arka aksta sınırlı kaydırmalı difensiyel (LSD)

Salınım Açısı	12°
Lastik Ölçüleri	23,5 R25

### KALDIRMA KOLU SİSTEMİ

Kaldırma Süresi - sn.	5,8
İndirme Süresi - sn.	2,9
Boşaltma Süresi - sn.	1,6

### ŞANZIMAN

- Ağır hizmet tipi Powershift şanzıman
- 5 ileri, 3 geri vites
- Tork konvertörlü
- 3 çalışma modu: Manuel/Tam Otomatik/Yarı Otomatik
- Lock-Up özelliği (Opsiyonel)

İleri Hareket Hızı 1/2/3/4/5	6,1 / 11,5 / 17,6 / 27,4 / 40,0
Geri Hareket Hızı 1/2/3	6,5 / 12,1 / 28,8
Mak. Çekiş Gücü (4 ileri/5 ileri)	18,700 kgf
Maksimum Eğim	%51 (27°)

### SERVİS DOLUM KAPASİTELERİ

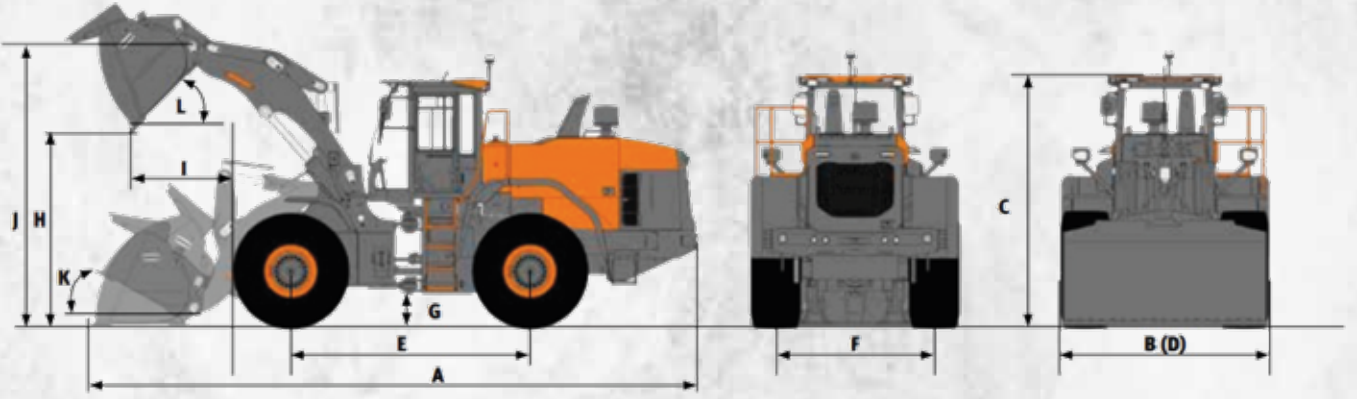
Yakıt Deposu - lt	291
Hidrolik Yağ Tankı - lt	117
Motor Yağı - lt	35
Motor Soğutma Sistemi - lt	45
Ön Aks - lt	35
Arka Aks - lt	35
Şanzıman Yağı - lt	42

### KABİN

- Süspansiyonlu gramer koltuk (Isıtma ve bel destekli)
- DEVELON akıllı anahtar
- DEVELON Smart Touch – 8" dokunmatik ekran
- DEVELON akıllı yönlendirme sistemi
- Geri görüş kamerası
- Klima/ısıtıcı
- Geniş görüş açısı
- Ergonomik & estetik iç tasarım

### ÇALIŞMA AĞIRLIĞI

Standart Makina Çalışma Ağırlığı - kg	19,727
---------------------------------------	--------



## ÇALIŞMA DEĞERLERİ

Pim Açık	Performans Kova				Ekonomik Kova		Yük Kaldırma
	Genel Amaçlı		Malzeme Taşıma		Genel Amaçlı		
Yapılandırma	3,7 m <sup>3</sup> Tırnak	3,8 m <sup>3</sup> Kova Bıçağı	3,7 m <sup>3</sup> Tırnak	3,8 m <sup>3</sup> Kova Bıçağı	3,3 m <sup>3</sup> Tırnak	3,5 m <sup>3</sup> Kova Bıçağı	
Yığılma Kapasite ISO/SAE - m <sup>3</sup>	3,7	3,8	3,7	3,8	3,3	3,5	=
%110 Dolulukta Kapasite - m <sup>3</sup>	4,1	4,2	4,1	4,2	3,6	3,9	=
B Kova Genişliği - mm	2910	2910	2910	2910	3000	3000	=
Koparma Kuvveti - kN	143	137	151	145	170	157	-3
Statik Devrilme Yüğü (Düz Konumda) - Kg	15488	15397	15552	15461	15948	15813	-3690
Statik Devrilme Yüğü (40°de) - Kg	13640	13549	13697	13605	14079	13493	-3258
H Boşaltma Yüksekliği (45°de) (Tamamen Yükseltilmiş Konumda) - mm	2837	2933	2887	2983	2887	3039	531
I Boşaltma Mesafesi (45°de) (Tamamen Yükseltilmiş Konumda) - mm	1427	1341	1378	1292	1360	1227	212
Kazma Derinliği - mm	83	77	83	77	96	84	143
J Kova Mafsallı Noktasının Yüksekliği - mm	4175	4175	4175	4175	4175	4175	525
Tam Kaldırılmış Konumda Maks. Devrilme Açısı - (°)	48	48	48	48	49	49	2
Taşıma Konumunda Maks. Devrilme Açısı - (°)	57	57	57	57	57	57	-3
K Zemin Üzerinde Maksimum Devrilme Açısı - (°)	43	43	43	43	44	44	-26
Tam Ulaşma Konumunda Maks. Devrilme Açısı - (°)	58	58	58	58	58	58	-4
L Tam Yükseklik Konumunda Maks. Boşaltma Açısı - (°)	83	83	83	83	83	83	4
Maksimum Erişimde Boşaltma Açısı - (°)	79	78	78	78	78	77	5
Maksimum Boşaltma Açısı Zeminde - (°)	45	45	45	45	45	45	=
Dış Yarıçap - Kova Kenarı - mm	6009	6009	6009	6009	6009	6009	=
Kova Köşesinin Dış Dönüş Yarıçapı - mm	6741	6681	6709	6650	6748	6656	307
E Aks Mesafesi - mm	3300	3300	3300	3300	3300	3300	=
D Lastikten Lastiğe Genişlik - mm	2845	2845	2845	2845	2845	2845	=
F Lastik Dişi - mm	2150	2150	2150	2150	2150	2150	=
G Yerden Açıklık - mm	400	400	400	400	400	400	=
A Toplam Uzunluk - mm	8602	8470	8532	8400	8530	8319	635
C Toplam Yükseklik - mm	3511	3511	3511	3511	3511	3511	=
Çalışma Ağırlığı - Kg	19774	19869	19774	19869	13493	19634	796

ASKO GLOB ALL MARKETİNG DİŞ TİCARET A.Ş. haber vermeden model değişimi, teknik özellikler, renk, donanım ve aksesuar gibi ürünler ve ürün özelliklerinde değişiklik yapma hakkını saklı tutar.

### ASKO GLOB ALL MARKETİNG DİŞ TİCARET A.Ş.

Hürriyet Mah. Yakacık D-100 Kuzey Yanyol

NO: 49/1 Kartal / İSTANBUL

T +90 216 453 04 00 - F +90 216 453 04 01

