

DL 250-1

MOTOR

| | |
|-------------------------|---|
| Model | DEVELON DL06V |
| Emisyon Sınıfı | Stage5 |
| Silindir Adedi | 6 |
| Motor Gücü | 128 kW / 172 HP @2100 rpm |
| Silindir Hacmi - cm^3 | 5.900 |
| Maksimum Tork - Nm | 82 kgf·m (804 Nm) @1400 rpm |
| Çap x Strok - mm | 100 x 125 |
| Marş - V | 24 |
| Aküler - V | 2 x 12 |
| Hava Filtresi | Çift elemanlı santrifüjlü ön temizleyici Top Spin™ Donaldson® |

HİDROLİK SİSTEM

- Yüke duyarlı kapalı merkezli hidrolik sistem

| | |
|---------------------------|---|
| Ana Pompa | |
| Tip | 2 adet değişken debili aksel pistonlu tip pompa |
| Azami Debi - lt/dk | 155 |
| Azami Pompa Basıncı - bar | 265 |

AKSLAR

- ZF tarafından üretilmiştir.
- Ağır hizmet tipi
- Planet tipi dışardan redüksiyon
- Ön ve arka aksta sınırlı kaydırmalı difansiyel (LSD)

| | |
|-----------------|----------|
| Salınım Açısı | 11° |
| Lastik Ölçüleri | 20,5 R25 |

KALDIRMA KOLU SİSTEMİ

| | |
|-----------------------|-----|
| Kaldırma süresi - sn. | 6,3 |
| İndirme Süresi - sn. | 3,5 |
| Boşaltma Süresi - sn. | 1,6 |

ŞANZIMAN

- Ağır hizmet tipi Powershift şanzıman
- 4 ileri vites veya opsiyonel 5 ileri, 3 geri vites
- Tork konvertörlü
- 3 çalışma modu: Manuel/Tam Otomatik/Yarı Otomatik
- Lock-Up özelliği (Opsiyonel)

| | |
|-----------------------------------|---------------------------------|
| İleri Hareket Hızı 1/2/3/4 | 6,4 / 11,8 / 22,8 / 37,5 |
| İleri Hareket Hızı 1/2/3/4/5 | 6,0 / 12,0 / 18,5 / 27,7 / 40,0 |
| Geri Hareket Hızı 1/2/3 | 6,8 / 12,4 / 24,0 |
| Mak. Çekiş Gücü (4 ileri/5 ileri) | 13.200 kgf |
| Maksimum Eğim | %58 (30°) |

SERVİS DOLUM KAPASİTELERİ

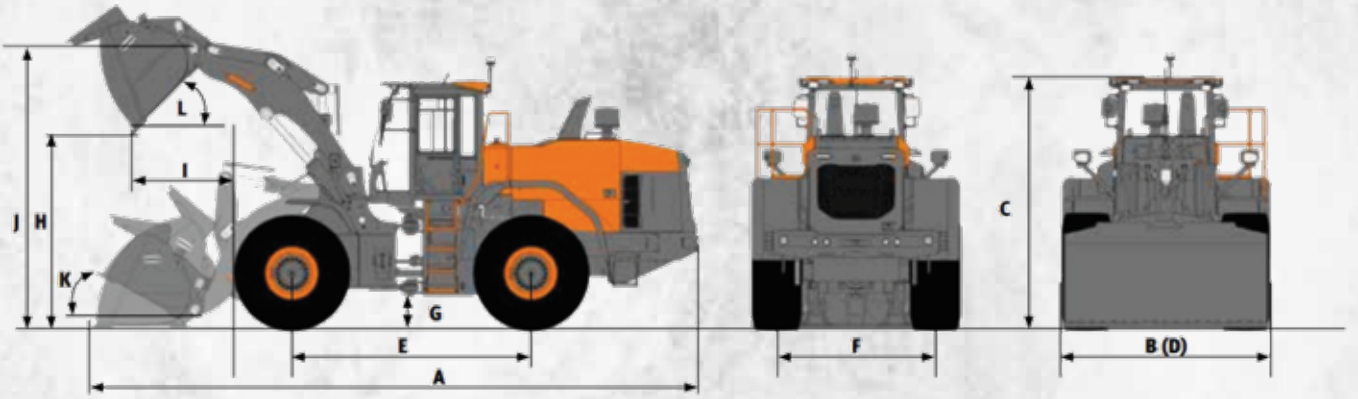
| | |
|----------------------------|------|
| Yakıt Deposu - lt | 235 |
| Hidrolik Yağ Tankı - lt | 85 |
| Motor Yağı - lt | 24,5 |
| Motor Soğutma Sistemi - lt | 34 |
| Ön Aks - lt | 23 |
| Arka Aks - lt | 23 |
| Şanzıman Yağı - lt | 32 |

KABİN

- Süspansiyonlu gramer koltuk (Isıtma ve bel destekli)
- DEVELON akıllı anahtar
- DEVELON Smart Touch – 8" dokunmatik ekran
- DEVELON akıllı yönlendirme sistemi
- Geri görüş kamerası
- Klima/ısıtıcı
- Geniş görüş açısı
- Ergonomik & estetik iç tasarım

ÇALIŞMA AĞIRLIĞI

| | |
|---------------------------------------|--------|
| Standart Makina Çalışma Ağırlığı - kg | 13,545 |
|---------------------------------------|--------|



ÇALIŞMA DEĞERLERİ

| Pim Açık | Ekonomik Kova | | Performans Kova | | | | Yük Kaldırma |
|---|---------------------------|--------------------------------|--------------------------------|---------------------------|--------------------------------|---------------------------|--------------|
| | Genel Amaçlı | | Genel Amaçlı | | Malzeme Taşıma | | |
| Yapılandırma | 2,4 m ³ Tırnak | 2,5 m ³ Kova Bıçağı | 2,7 m ³ Kova Bıçağı | 2,6 m ³ Tırnak | 2,7 m ³ Kova Bıçağı | 2,6 m ³ Tırnak | |
| Yığıma Kapasite ISO/SAE - m ³ | 2,4 | 2,5 | 2,7 | 2,6 | 2,7 | 2,6 | = |
| %110 Dolulukta Kapasite - m ³ | 2,6 | 2,8 | 3,0 | 2,9 | 3,0 | 2,9 | = |
| B Kova Geniřliđi - mm | 2740 | 2740 | 2550 | 2550 | 2550 | 2550 | = |
| Koparma Kuvveti - kN | 117 | 116 | 99 | 104 | 104 | 110 | +1 |
| Statik Devrilme Yüğü (düz konumda) - kg | 11128 | 11015 | 10800 | 10851 | 10888 | 10938 | -1783 |
| Statik Devrilme Yüğü (40°de) - kg | 9809 | 9696 | 9490 | 9540 | 9574 | 9624 | -1572 |
| H Bořaltma yüksekliđi (45°de) (tamamen yükseltilmiş konumda) - mm | 2679 | 2762 | 2696 | 2620 | 2734 | 2657 | 482 |
| I Bořaltma Mesafesi (45°de) (tamamen yükseltilmiş konumda) - mm | 1082 | 1017 | 1082 | 1184 | 1048 | 1150 | 11 |
| Kazma Derinliđi - mm | 77 | 71 | 66 | 42 | 66 | 42 | 66 |
| J Kova Mafsal Noktasının Yüksekliđi - mm | 3853 | 3853 | 3853 | 3853 | 3853 | 3853 | 449 |
| Tam Kaldırılmış Konumda Maks. Devrilme Açısı - (°) | 47 | 47 | 45 | 45 | 45 | 45 | 3 |
| Taşıma Konumunda Maks. Devrilme Açısı - (°) | 59 | 59 | 59 | 59 | 59 | 59 | 2 |
| K Zemin Üzerinde Maks. Devrilme Açısı - (°) | 43 | 43 | 41 | 40 | 41 | 40 | 1 |
| Tam Ulaşma Konumunda Maks. Devrilme Açısı - (°) | 59 | 59 | 59 | 59 | 59 | 59 | -1 |
| L Tam Yükseklik Konumunda Maks. Bořaltma Açısı - (°) | 48 | 48 | 48 | 48 | 48 | 48 | -2 |
| Maks. Eriřimde Bořaltma Açısı - (°) | 65 | 65 | 65 | 65 | 65 | 65 | -5 |
| Maks. Bořaltma Açısı Zeminde - mm | 64 | 64 | 64 | 64 | 64 | 64 | -1 |
| Dış Yarıçap - Kova Kenarı - mm | 6161 | 6115 | 6066 | 6111 | 6045 | 6089 | 178 |
| Kova Köşesinin Dış Dönüş Yarıçapı - mm | 5502 | 5502 | 5502 | 5502 | 5502 | 5502 | = |
| E Aks Mesafesi - mm | 3050 | 3050 | 3050 | 3050 | 3050 | 3050 | = |
| D Lastikten Lastiđe Geniřlik - mm | 2539 | 2539 | 2539 | 2539 | 2539 | 2539 | = |
| F Lastik Diři - mm | 1930 | 1930 | 1930 | 1930 | 1930 | 1930 | = |
| G Yerden Açıklık - mm | 434 | 434 | 434 | 434 | 434 | 434 | = |
| A Toplam Uzunluk - mm | 7597 | 7487 | 7575 | 7678 | 7525 | 7678 | 392 |
| C Toplam Yükseklik - mm | 3313 | 3313 | 3313 | 3313 | 3313 | 3313 | |
| Çalışma Ağırlığı - kg | 13732 | 13847 | 13989 | 13938 | 13936 | 13885 | 165 |

ASKO GLOB ALL MARKETİNG DİŐ TİCARET A.Ő. haber vermeden model deđiřimi, teknik özellikler, renk, donanım ve aksesuar gibi ürünler ve ürün özelliklerinde deđiřiklik yapma hakkını saklı tutar.

ASKO GLOB ALL MARKETİNG DİŐ TİCARET A.Ő.

Hürriyet Mah. Yakacık D-100 Kuzey Yanyol

NO: 49/1 Kartal / İSTANBUL

T +90 216 453 04 00 - F +90 216 453 04 01

