

SENSIA EM

REACH TRUCKLAR

1.6 - 2.5 Ton

GÜVEN
SİZİN İÇİN
HER ŞEY İSE...



Ürün Özelliklerine Genel Bakış

ÜSTÜN PERFORMANS VE İŞLEVSELLİK

- Sağlam şasi
- Akıllı viraj alma sistemi
- Denge destek sistemi
- Yumuşak hareket
- Asansör eğim kontrolü
- Seviye yardım sistemi (Opsiyonel)

GÜVENLİK VE SAĞLAMLIK

- Seviye yardım sistemi (Opsiyonel)
- Yük tekerlek frenleri (Opsiyonel)
- Pin koduyla erişim (Opsiyonel)

ÜSTÜN OPERATÖR KONFORU

- Finger tip kumanda kolu
- Otomotiv tarzı pedallar
- 360° direksiyon
- Geliştirilmiş yerleşik araç bilgisayarı

ERGONOMİK TASARIM

- Elektrikli olarak ayarlanabilir zemin yüksekliği
- MaxVision kaldırma direği
- 12 Metreden fazla kaldırma yüksekliği (sadece x modelleri)

KOLAY SERVİS VE BAKIM

- Yerleşik tanılamar ve arıza belleği klasörü
- Dayanıklı tahrik tekerleği
- Modüler tasarım



Performans ve Verimlilik



DENGE DESTEK SİSTEMİ

Asansör menzili ve asansör eğimi gibi hidrolik fonksiyonlar, palet yerleşimini ve erişimi daha güvenli ve hızlı hale getirmek için menzil sönümlenme fonksiyonu ile birlikte otomatik olarak optimize edilmiştir.



ASANSÖR EĞİM KONTROLÜ

Otomatik sönümlenme fonksiyonu istenmeyen asansör hareketlerini sönümler, eğim hızını, yana kaydırma hızını düşürür ve açığı küçültür ve ayrıca %80 daha hızlı bir direk stabilizasyonu sağlar.



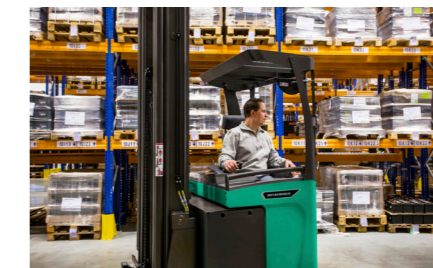
AKILLI VİRAJ ALMA SİSTEMİ

Araç dönüş açısını algılar ve maksimum stabilite ve hassas ve doğru bir dönüş için hızı erkenden düşürür.



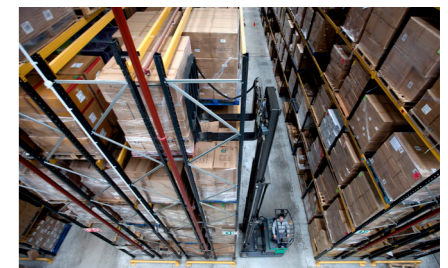
ELEKTRİKLİ OLARAK AYARLANABİLİR ZEMİN YÜKSEKLİĞİ

Her operatöre uygun ayarlanabilir ve daha ergonomik bir oturma pozisyonu sağlar



YUMUŞAK HAREKET

Hassas bir şekilde ayarlanmış bir algoritma üretkenliği ve kullanım hızını yüksek ölçüde iyileştirmek için erişim, eğim ve yana kaydırma hızını ayarlar.



SEVİYE YARDIM SİSTEMİ (OPSİYONEL)

Operatörün isteğini otomatik olarak algılar ve çatallar doğru seviyede olduğunda otomatik olarak durur

Güvenlik ve Sağlamlık

12 metreye kadar kaldırma yükseklikleri ile MaxVision asansör sayesinde yükü her zaman net bir şekilde görebilirsiniz. Yüksek dayanıklılığını korurken görünebilirliği maksimize eder. Dış yüzeyi sert ve oldukça dayanıklıdır ve bu da Reach Truck'ınızı inanılmaz derecede yoğun operasyonlar için ideal hale getirir.



YÜK TEKERLEK FRENLERİ (OPSİYONEL)

Soğuk hava depoları gibi kaygan yüzeylerde daha güvenli çalışma için üç tekerleğin tümü ile frenleme sağlar.



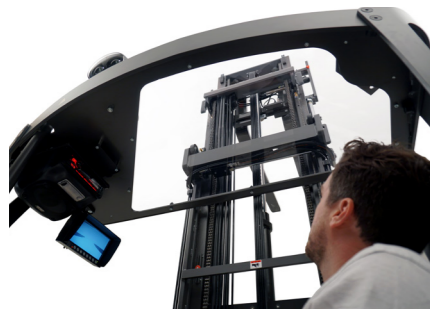
DAYANIKLI TAHRİK TEKERLEĞİ

Düşük aşınmalı tahrik tekerleği daha az bakım ve düşük maliyet anlamına gelir.



SAĞLAM ŞASI

Yapısında bulunan büyük güç ve yüksek kalan değer ile yoğun operasyonlar için üretilmiştir.



MAXVISION ASANSÖR

Asansör, daha fazla üretkenlik ve güvenlik için operatörün görüş alanını maksimize eder.



EASYACCESS AKÜ BÖLMESİ

Bu bölme, kontroller ve bakım için hızlı bir erişim sağlar.



MODÜLER TASARIM

Kullanılan parça sayısını kısıtlar. Böylelikle servis mühendisleri, ilk sabitleme oranını son derece yüksek seviyede tutmak için daha az parçalar taşıyabilir.

Ergonomik Tasarım



ERGONOMİK SIRTLIK İLE EĞİLEBİLİR KOLTUK

Sürücüler uzun vardiyalar boyunca güvenli, konforlu ve dikkatli olur.



KOLAY ERİŞİLEBİLİR BÖLME

Ergonomik tutma barları dahil olmak üzere alçak kaymayan basamak ve geniş giriş güvenli ve zahmetsiz bir şekilde binmeyi ve inmeyi sağlar.



ÇOK FONKSİYONEL ERGOLOJİK JOYSTICK (OPSİYONEL)

Bu sezgisel ve son derece ergonomik joystick kaldırma, alçaltma, erişme ve eğme dahil olmak üzere yedi farklı fonksiyona kumanda eder.



360° DİREKSİYON

Operatör aracı sürekli hareket halinde tutabilir - her turda saniye tasarrufu sağlar.



MİDİ DİREKSİYON SİMİDİ (OPSİYONEL)

Eğim fonksiyonu ile birlikte ayarlanabilir pozisyonlama.



PARMAK UCU HİDROLİK KONTROLLERİ (OPSİYONEL)

Entegre, tamamen ayarlanabilir ve kolay bir hassaslık sağlar.



GENİŞ VE KONFORLU KABİN, NET GÖRÜŞ VE HIZLI, HASSAS ÇATAL POZİSYONLANDIRMA

Bunların hepsi en uzun vardiyalarda bile verimliliği arttırmaya ve sürücünün yorulma riskini azaltmaya yardımcı olur.



Asansör Performansı ve Kapasitesi

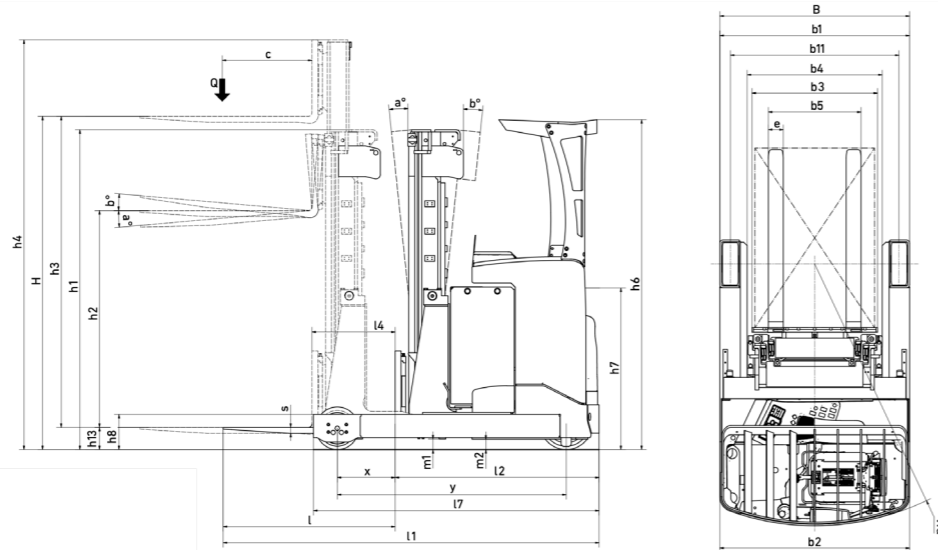
Reach Trucklar

RB16-25N3(H)(S)(X) Serisi

ASANSÖR ÇEŞİDİ	h3 + h13 mm	h1 mm	h2 + h13 mm	h4 mm
RB16N3 - RB20N3				
DTFV TRIPLEX	4800	2153	1645	5345
	5400	2353	1845	5945
	5700	2453	1945	6245
	6300	2653	2145	6845
	6750	2803	2295	7295
	7250	2970	2462	7795
	7950	3203	2695	8495
	8450	3370	2862	8995
8950	3536	3028	9495	
RB16N3H				
DTFV TRIPLEX	6350	2972	2432	6890
	7050	3205	2665	7590
	7550	3372	2832	8090
	8050	3538	2998	8590
	8500	3688	3148	9040
	8950	3838	3298	9490
	9600	4055	3515	10140
	10200	4255	3715	10740
10800	4455	3915	11340	
RB16N3HS				
DTFV TRIPLEX	6350	2972	2432	6890
	7050	3205	2665	7590
	7550	3372	2832	8090
	8050	3538	2998	8590
	8500	3688	3148	9040
	8950	3838	3298	9490
9600	4055	3515	10140	
RB20N3H				
DTFV TRIPLEX	6350	2970	2462	6895
	7050	3203	2694	7595
	7550	3370	2862	8095
	8050	3536	3028	8595
	8500	3686	3178	9045
	8950	3836	3328	9495
	9600	4053	3545	10145
	10200	4253	3745	10745
10800	4453	3945	11345	
11500	4686	4178	12046	

ASANSÖR ÇEŞİDİ	h3 + h13 mm	h1 mm	h2 + h13 mm	h4 mm
RB20N3HX				
DTFV TRIPLEX	9600	4053	3545	10145
	10200	4253	3745	10745
	10800	4453	3945	11345
	11100	4553	4045	11645
	11600	4720	4210	12145
12100	4886	4378	12645	
RB25N3H				
DTFV TRIPLEX	4800	2450	1795	5490
	5850	2800	2145	6540
	6350	2967	2312	7040
	7050	3200	2545	7740
	7550	3367	2712	8240
	8050	3533	2878	8740
	8500	3683	3028	9190
	8950	3833	3178	9640

h3 + h13 = Kaldırma yüksekliği
 h1 = Asansör Kapalı yükseklik
 h2 + h13 = Serbest kaldırma
 h4 = Asansör tam açık yükseklik
 $Ast = Wa + \sqrt{(l6 - x)^2 + (b12 / 2)^2} + a$
 Ast = Yüklü koridor çalışma genişliği
 Wa = Dönüş yarı çapı
 l6 = Palet uzunluğu (1200 mm)
 x = Yük teker aksının çatal aynasına mesafesi
 b12 = Palet genişliği (800 veya 1000 mm)
 a = Güvenlik boşluğu = 2 x 100 mm



SENSIA EM SERİSİ / Reach Trucklar 1.6 - 2.5 Ton Kapasitesi

ÖZELLİKLER							
1.2	Üreticinin model tanımı			RB16N3	RB16N3H	RB16N3HS	RB20N3
1.3	Güç kaynağı			Akülü	Akülü	Akülü	Akülü
1.4	Sürüş tipi			Koltuklu	Koltuklu	Koltuklu	Koltuklu
1.5	Yük kapasitesi	Q	kg	1600	1600	1600	2000
1.6	Yük merkezi mesafesi	c	mm	600	600	600	600
1.8	Yük mesafesi, akstan çatal yüzüne	x	mm	±	±	±	±
1.9	Dingil mesafesi	y	mm	1448	1420	1420	1530
AĞIRLIK							
2.1b	Yüksüz ve maksimum akü ağırlığıyla yüklü makine ağırlığı		kg	3590	4320	4220	820
2.3	Aks yükü ile yük olmaksızın & maksimum akülü makine ağırlığı, yürüyüş/yük tarafı		kg	2000 / 1190	2360 / 1760	2556 / 1930	1270 / 2110
2.4	Aks yükü, ileride olan mast, nominal yüklü, sürüş/yük tarafı		kg	650 / 4140	1040 / 4680	1106 / 4985	648 / 169
2.5	Aks yükü, geri çekilmiş mast, nominal yüklü, sürüş/yük tarafı		kg	1750 / 3040	1900 / 3820	2041 / 3965	648 / 169
LASTİKLER VE TAHRİK DONANIMI							
3.1	Tekerlekler: PT=Power Thane, Vul=Vulkollan, P=Poliüretan, K=Kauçuk yürüyüş/yük tarafı			Vul	Vul	Vul	Vul
3.2	Tekerlek ebatları yürüyüş tarafı			355 x 155	355 x 155	355 x 155	355 x 155
3.3	Tekerlek ebatları yük tarafı			285 x 105	285 x 105	285 x 75	285 x 105
3.5	Tekerlek sayısı, yük tekeri/yürüyüş (x=tahrir edilen)			2 / 1 x	2 / 1 x	2 / 1 x	2 / 1 x
3.7	Yürüyüş genişliği (tekerlek orta noktaları arası), yük tarafı	b11	mm	1128	1128 / 1255	1157	1128 / 1255
BOYUTLAR							
4.1	Çatal tilti, öne/geriye	θ, β	°	1 / 4	1 / 4	1 / 4	1 / 4
4.2a	Asansör inmiş yüksekliği	h1	mm	±	±	±	±
4.3	Serbest kaldırma	h2	mm	±	±	±	±
4.4	Kaldırma yüksekliği	h3	mm	±	±	±	±
4.5	Serbest kaldırma	h4	mm	±	±	±	±
4.7	Asansörün tam açık yüksekliği	h6	mm	2205	2205	2205	2205
4.8	Koltuklu ya da ayakta yükseklik	h7	mm	1153 ¹⁾	1153 ¹⁾	1153 ¹⁾	1153 ¹⁾
4.10	Destek ayaklarının yüksekliği			235	235	305	235
4.15	Çatal yüksekliği, tamamen inmiş	h13	mm	65	65	65	65
4.19	Toplam uzunluk	l1	mm	±	±	±	±
4.20	Çatal aynasına olan uzunluk	l2	mm	±	±	±	±
4.21	Toplam genişlik	b1/b2	mm	1270	1270 ¹²⁾	1270	1270 ¹²⁾
4.22	Çatal boyutları (kalınlık, genişlik, uzunluk)	s,e,l	mm	40 / 100 / 1150	40 / 100 / 1150	40 / 100 / 1150	40 / 100 / 1150
4.23	Çatal ayna tipi DIN			FEM 2A	FEM 2A	FEM 2A	FEM 2A
4.24	Çatal ayna genişliği	b3	mm	830	830	830	830
4.25	Çatalar üzerinde dıştan dışa genişlik (minimum/maksimum)	b5	mm	316 - 697	316 - 697	316 - 697	316 - 697
4.26	Destek ayaklarının iç genişliği	b4	mm	912	903 ¹⁰⁾	903 ¹⁰⁾	903 ¹⁰⁾
4.28	Asansör öne açılma	l4	mm	±	±	±	±
4.32	Aks ortası yerden yüksekliği, (çatalar inmiş halde)	m2	mm	70	70	70	70
4.33a	1000 x 1200 mm paletle, enine çalışma genişliği (Ast), yük enine	Ast	mm	±	±	±	±
4.34a	800 x 1200 mm paletle, boyuna çalışma genişliği (Ast)	Ast	mm	±	±	±	±
4.35	Dönüş yarı çapı	Wa	mm	±	±	±	±
4.37	Destek ayakları dahil makine uzunluğu	l7	mm	1800	1800	1803	1910
PERFORMANS							
5.1	Yürüyüş hızı, yüklü/yüksüz		km/h	12.5 / 12.5	12.5 / 12.5	12 / 12	12.5 / 12.5
5.2	Kaldırma hızı, yüklü/yüksüz		m/s	0.49 / 0.80	0.48 / 0.68	0.48 / 0.68	0.37 / 0.63
5.3	İndirme hızı, yüklü/yüksüz		m/s	0.49 / 0.48	0.5 / 0.48	0.5 / 0.48	0.55 / 0.43
5.5	Nominal çekiş gücü, yüklü/yüksüz		N	0.2 / 0.2	0.2 / 0.2	0.2 / 0.2	0.2 / 0.2
5.8	Maksimum tırmanma kabiliyeti yüklü/yüksüz		%	14.9 / 19.6	11 / 15.2	11 / 15.2	11 / 16.5
5.9	İvmelenme (10 metre) yüklü/yüksüz		s	4.8 / 4.4	5.1 / 4.6	5.1 / 4.6	4.8 / 4.4
5.10	Servis freni (Mekanik / hidrolik / elektrikli / havalı)			Elektrikli	Elektrikli	Elektrikli	Elektrikli
ELEKTRİKLİ MOTORLAR							
6.1	Sürücü motor gücü		kW	7.2.	7.2.	7.2.	7.2.
6.2	%15 görev faktöründe kaldırma motoru verimi		kW	15	15	15	15
6.4	5 saat deşarjda akü voltajı / kapasitesi		V/Ah	48-465/620/775	48-620/775	48-465/620/775	48-620/775/930
6.5	Akü ağırlığı		kg	712 / 892 / 1063	892 / 1063	712 / 892 / 1063	892 / 1063 / 1240
6.6b	VDI 60 çevrimine bağlı enerji tüketim oranı		kWh/h	5.3.	5.3.	5.3.	5.3.
DİĞER							
8.1	Şanzuman kontrolü		bar	Kademesiz	Kademesiz	Kademesiz	Kademesiz
10.1	Ataşmanlar için maksimum çalışma basıncı		l/min	150	150	150	150
10.2	Ataşmanlar için yağ debisi		dB(A)	25	25	25	25
10.7	EN 12 053:2001 ve EN ISO 4871'e göre sürücünün kulak seviyesinde gürültü düzeyi, çalışan LpAZ			60.8	60.8	60.8	60.8

SENSIA EM SERİSİ / Reach Trucklar 1.6 - 2.5 Ton Kapasitesi

ÖZELLİKLER							
1.2	Üreticinin model tanımı				RB20N3H	RB20N3HX	RB25N3H
1.3	Güç kaynağı				Akülü	Akülü	Akülü
1.4	Sürüş tipi				Koltuklu	Koltuklu	Koltuklu
1.5	Yük kapasitesi	Q	kg		2000	2000	2500
1.6	Yük merkezi mesafesi	c	mm		600	600	600
1.8	Yük mesafesi, akstan çatal yüzüne	x	mm		±	±	±
1.9	Dingil mesafesi	y	mm		1530	1530	1630
AĞIRLIK							
2.1b	Yüksüz ve maksimum akü ağırlığıyla yüklü makine ağırlığı		kg		4550	5200	4600
2.3	Aks yükü ile yük olmaksızın & maksimum akülü makine ağırlığı, yürüyüş / yük tarafı		kg		2400 / 1750	2790 / 2410	2400 / 2000
2.4	Aks yükü, ileride olan mast, nominal yüklü, sürüş / yük tarafı		kg		650 / 5500	1060 / 6140	800 / 6100
2.5	Aks yükü, geri çekilmiş mast, nominal yüklü, sürüş / yük tarafı		kg		2050 / 4100	2280 / 4920	2100 / 4100
LASTİKLER VE TAHRİK DONANIMI							
3.1	Tekerlekler: PT=Power Thane, Vul=Vulkollan, P=Polüüretan, K=Kauçuk yürüyüş/yük tarafı				Vul	Vul	Vul
3.2	Tekerlek ebatları yürüyüş tarafı				355 x 155	355 x 155	355 x 155
3.3	Tekerlek ebatları yük tarafı				285 x 105	285 x 105	285 x 105
3.5	Tekerlek sayısı, yük tekeri/yürüyüş (x=tahrik edilen)				2 / 1 x	2 / 1 x	2 / 1 x
3.7	Yürüyüş genişliği (tekerlek orta noktaları arası), yük tarafı	b11	mm		1128 / 1255	1255	1255
BOYUTLAR							
4.1	Çatal tili, öne/geriye	α, β	°		1 / 4.	1 / 4.	1 / 4.
4.2a	Asansör inmiş yüksekliği	h1	mm		±	±	±
4.3	Serbest kaldırma	h2	mm		±	±	±
4.4	Kaldırma yüksekliği	h3	mm		±	±	±
4.5	Serbest kaldırma	h4	mm		±	±	±
4.7	Asansörün tam açık yüksekliği	h6	mm		2205	2205	2205
4.8	Koltuklu ya da ayakta yükseklik	h7	mm		1153 ¹⁾	1153 ¹⁾	1153 ¹⁾
4.10	Destek ayaklarının yüksekliği				235	235	235
4.15	Çatal yüksekliği, tamamen inmiş	h13	mm		65	65	65
4.19	Toplam uzunluk	l1	mm		±	±	±
4.20	Çatal aynasına olan uzunluk	l2	mm		±	±	±
4.21	Toplam genişlik	b1/b2	mm		1270 ¹²⁾	1397	1397
4.22	Çatal boyutları (kalınlık, genişlik, uzunluk)	s,e,l	mm		40 / 100 / 1150	40 / 100 / 1150	45 / 100 / 1150
4.23	Çatal ayna tipi DIN				FEM 2A	FEM 2A	FEM 2A
4.24	Çatal ayna genişliği	b3	mm		830	830	830
4.25	Çatalar üzerinde dıştan dışa genişlik (minimum / maksimum)	b5	mm		316 - 697	316 - 697	316 - 697
4.26	Destek ayaklarının iç genişliği	b4	mm			1030	1030
4.28	Asansör öne açılma	l4	mm		±	±	±
4.32	Aks ortası yerden yüksekliği, (çatalar inmiş halde)	m2	mm		70	70	70
4.33a	1000 x 1200 mm paletle, enine çalışma genişliği (Ast), yük enine	Ast	mm		±	±	±
4.34a	800 x 1200 mm paletle, boyuna çalışma genişliği (Ast)	Ast	mm		±	±	±
4.35	Dönüş yarı çapı	Wa	mm		±	±	±
4.37	Destek ayakları dahil makine uzunluğu	l7	mm		1910	1910	2010
PERFORMANS							
5.1	Yürüyüş hızı, yüklü / yüksüz		km/h		14.3 / 14.5	12. / 12	12. / 12
5.2	Kaldırma hızı, yüklü / yüksüz		m/s		0.37 / 0.63	0.36 / 0.52	0.33 / 0.52
5.3	İndirme hızı, yüklü / yüksüz		m/s		0.55 / 0.43	0.54 / 0.45	0.55 / 0.43
5.5	Nominal çekiş gücü, yüklü / yüksüz		N		0.2 / 0.2	0.2 / 0.2	0.2 / 0.2
5.8	Maksimum tırmanma kabiliyeti yüklü / yüksüz		%		6.3 / 9.4	6.1 / 8.4	9.2 / 14.7
5.9	İvmelenme (10 metre) yüklü / yüksüz		s		4.8 / 4.4	4.8 / 4.4	4.8 / 4.4
5.10	Servis freni (Mekanik / hidrolik / elektrikli / havalı)				Elektrikli	Elektrikli	Elektrikli
ELEKTRİKLİ MOTORLAR							
6.1	Sürücü motor gücü		kW		7.2.	7.2.	7.2.
6.2	%15 görev faktöründe kaldırma motoru verimi		kW		15	15	15
6.4	5 saat deşarjda akü voltajı/kapasitesi		V/Ah		48 - 620 / 775 / 930	48 - 775 / 930	48 - 775 / 930
6.5	Akü ağırlığı		kg		892 / 1063 / 1240	1063 / 1240	1063 / 1240
6.6b	VDI 60 çevrimine bağlı enerji tüketim oranı		kWh/h		5.3.		5.3.
DİĞER							
8.1	Şanzuman kontrolü		bar		Kademesiz	Kademesiz	Kademesiz
10.1	Ataşmanlar için maksimum çalışma basıncı		l/min		150	150	150
10.2	Ataşmanlar için yağ debisi		dB(A)		25	25	25
10.7	EN 12 053:2001 ve EN ISO 4871'e göre sürücünün kulak seviyesinde gürültü düzeyi, çalışan LpAZ				60.8	60.8	60.8

İstanbul Merkez Hürriyet Mah. Yakacık D100 Kuzey Yan Yol Cad. 49/1 Kartal T: (0216) 453 04 00 pbx F: (0216) 453 04 03 **Adana** Turhan Cemal Beriker Bulvarı 16Km. Zeytinli Mah. N: 794 Seyhan T: (0322) 271 04 73 pbx F: (0322) 271 04 76 **Ankara** İvedik Mah. Anadolu Bulvarı N:181/A Yenimahalle T: (0312) 354 72 77 F: (0312) 354 79 19 **Gaziantep** 4. Organize Sanayi Bölgesi T: (0342) 211 59 00 F: (0342) 357 00 32 **İzmir** İstiklal Mah. 40 N:89/11-12 Ulucak Kemalpaşa T: (0232) 877 23 40 F: (0232) 877 23 45

Bazı spesifikasyonlar, fiili ölçümler değil mühendislik hesaplamalarına dayanmaktadır. Spesifikasyonlar yalnızca karşılaştırma amaçlı verilmiştir ve herhangi bir bildirim yapmadan değiştirilebilirler. Mitsubishi Forklift Trucks ekipmanınız için spesifikasyonlar, tasarım, imalat, çalıştırma koşulları ve diğer faktörlerdeki normal varyasyonlara bağlı olarak değişiklik gösterecektir. Mitsubishi Forklift Trucks ürünlerinin resimleri standart ekipmandan farklı olabilir.

ASKO GLOB ALL MARKETING DIŞ TİCARET A.Ş.
Hürriyet Mah. Yakacık D-100 Kuzey Yan Yol
NO: 49/1 Kartal / İSTANBUL
T +90 216 453 04 00 - F +90 216 453 04 01



Çağrı Merkezi 444 2 767

f/askoglobal_mitsubishi @askoglobal_mitsubishi

info@askoglobal.com
www.askoglobal.com
www.asko.com.tr



bir ASKO Holding kuruluşudur.